

Koko kaupungin, palvelualueiden ja vastualueiden käyttötalouden toteutuma 31.10.2021 ja tilinpäätösennuste lokakuun tiedoin.

	Tilinpäätös	Talousarvio	Laskenn.	Toteutuma	Käyttö-	Alitus +/- Ylitys -	Ennuste
PALVELUALUE	TP 2020	KS2021	Tot. 31.10	31.10.2021	%	€	TP 2021
HALLINTO- JA TUKIPALVELUT							
MENOT	-6 356 771	-6 301 800	-5 251 500	-5 475 540	86,9		
TULOT	858 259	806 800	672 333	672 333	83,3		
NETTOMENO	-5 498 512	-5 495 000	-4 579 167	-4 803 207	87,4	-224 040	-5 598 000
HYVINVOINTIPALVELUT							
MENOT	-56 930 914	-55 643 230	-46 369 358	-48 061 499	86,4		
TULOT	6 090 652	6 160 310	5 133 592	4 860 819	78,9		
NETTOMENO	-50 840 262	-49 482 920	-41 235 767	-43 200 680	87,3	-1 964 913	-50 605 000
TEKNISET PALVELUT							
MENOT	-3 013 628	-3 044 600	-2 537 167	-2 458 777	80,8		
TULOT	1 183 278	1 014 600	845 500	1 029 762	101,5		
NETTOMENO	-1 830 350	-2 030 000	-1 691 667	-1 429 015	70,4	262 652	-1 830 000
LIIKELAITOS							
MENOT	-7 604 251	-7 550 990	-6 292 492	-6 285 439	83,2		
TULOT	10 446 299	10 250 990	8 542 492	8 585 356	83,8		
NETTOMENO	2 842 048	2 700 000	2 250 000	2 299 917	85,2	49 917	2 800 000
KOKO KAUPUNKI							
MENOT	-73 905 564	-72 540 620	-60 450 517	-62 281 255	85,9		
TULOT	18 578 488	18 232 700	15 193 917	15 148 270	83,1		
NETTOMENO	-55 327 076	-54 307 920	-45 256 600	-47 132 985	86,8	-1 876 385	-55 233 000
Raportit otettu 18.11.2021							

TILAPALVELUT	Tilinpäätös	Talousarvio	Laskenn.	Toteutuma	Käyttö-	Alitus +/- Ylitys -	Ennuste
LIIKELAITOS	TP 2020	KS2021	Tot. 31.10	31.10.2021	%	€	TP 2021
Tilapalvelut							
MENOT	-4 909 208	-4 653 670	-3 878 058	-4 044 122	86,9		
TULOT	7 715 026	7 350 320	6 125 267	6 256 492	85,1		
NETTOMENO	2 805 818	2 696 650	2 247 208	2 212 370	82,0	-34 838	2 750 000
Puhtaus- ja ruokapalvelut 1.1.2021							
MENOT	-2 695 043	-2 897 320	-2 414 433	-2 241 317	77,4		
TULOT	2 731 273	2 900 670	2 417 225	2 328 864	80,3		
NETTOMENO	36 230	3 350	2 792	87 547	-100,0	84 755	50 000
Liikelaitos yhteensä							
MENOT	-7 604 251	-7 550 990	-6 292 492	-6 285 439	83,2		
TULOT	10 446 299	10 250 990	8 542 492	8 585 356	83,8		
NETTOMENO	2 842 048	2 700 000	2 250 000	2 299 917	85,2	49 917	2 800 000

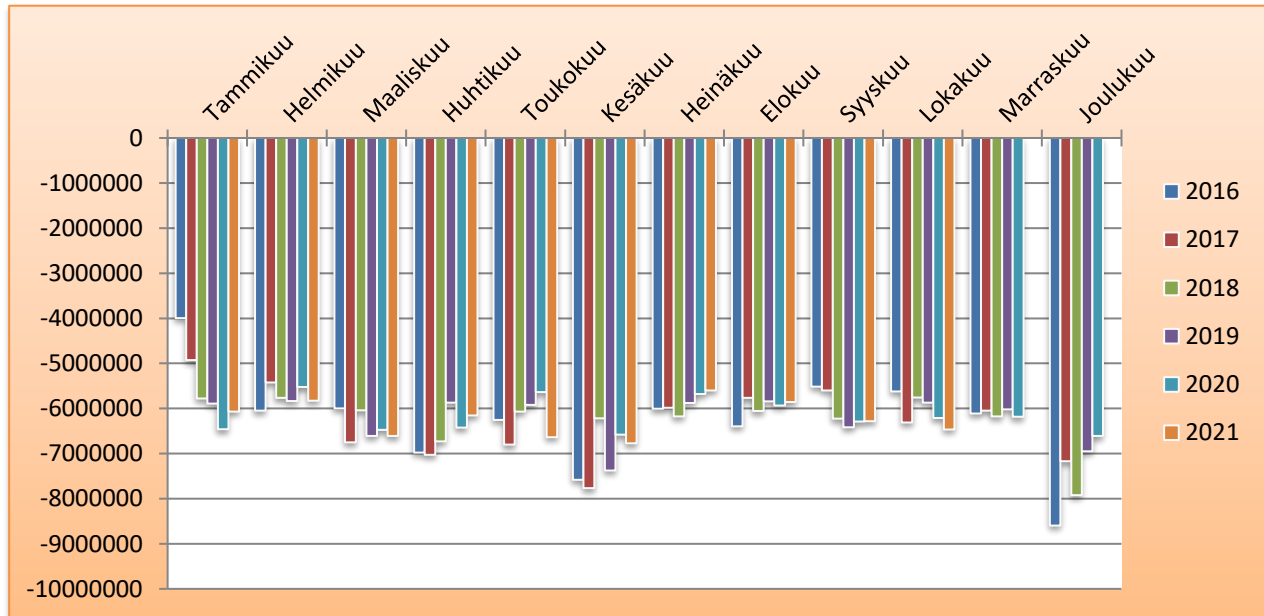
HYVINVOINTIPALVELUT	Tilinpäätös	Talousarvio	Laskenn.	Toteutuma	Käyttö-	Alitus +/- Ylitys -	Ennuste
PALVELUALUE	TP 2020	KS2021	Tot. 31.10	31.10.2021	%	€	TP 2021
Johtaminen							
MENOT	-587 756	-468 580	-390 483	-484 850	103,5		
TULOT	160 002	168 580	140 483	133 290	79,1		
NETTOMENO	-427 754	-300 000	-250 000	-351 560	117,2	-101 560	-400 000
Varhaiskasvatuspalvelut							
MENOT	-3 266 837	-3 718 490	-3 098 742	-3 123 681	84,0		
TULOT	228 839	259 490	216 242	199 995	77,1		
NETTOMENO	-3 037 998	-3 459 000	-2 882 500	-2 923 686	84,5	-41 186	-3 500 000
Perusopetus- ja lukiokoulutuspalvelut							
MENOT	-6 741 909	-6 362 940	-5 302 450	-5 526 777	86,9		
TULOT	174 947	301 000	250 833	267 258	88,8		
NETTOMENO	-6 566 962	-6 061 940	-5 051 617	-5 259 519	86,8	-207 902	-6 250 000
Kulttuuri- ja vapaa-ajan palvelut							
MENOT	-3 639 634	-3 768 540	-3 140 450	-3 129 579	83,0		
TULOT	593 082	694 700	578 917	521 841	75,1		
NETTOMENO	-3 046 552	-3 073 840	-2 561 533	-2 607 738	84,8	-46 205	-3 080 000
Perhe- ja sosiaalipalvelut 1.1.2021							
MENOT	-1 847 726	-4 562 290	-3 801 908	-4 126 729	90,5		
TULOT	154 219	372 150	310 125	205 330	55,2		
NETTOMENO	-1 693 507	-4 190 140	-3 491 783	-3 921 399	93,6	-429 616	-4 590 000
Aikuisten psykososiaaliset palvelut/yhdistetty 1.1.2021 yllä olevan							
MENOT	-2 989 622	0	0				
TULOT	221 364	0	0				
NETTOMENO	-2 768 258	0	0	0		0	
Sairauksien ehkäisy ja hoitopalvelut							
MENOT	-22 987 864	-21 767 210	-18 139 342	-18 740 936	86,1		
TULOT	1 886 026	1 752 210	1 460 175	1 280 063	73,1		
NETTOMENO	-21 101 838	-20 015 000	-16 679 167	-17 460 873	87,2	-781 706	-20 015 000
Vammaisten palvelut							
MENOT	-4 399 223	-4 333 800	-3 611 500	-3 927 272	90,6		
TULOT	367 173	363 800	303 167	385 557	106,0		
NETTOMENO	-4 032 050	-3 970 000	-3 308 333	-3 541 715	89,2	-233 382	-4 170 000
Ikäihmisten palvelut							
MENOT	-10 470 343	-10 661 380	-8 884 483	-9 001 675	84,4	sis. palvelusetelikulut	
TULOT	2 304 999	2 248 380	1 873 650	1 867 485	83,1	jaks. veteraaniraha 10 kk ajalle	
NETTOMENO	-8 165 344	-8 413 000	-7 010 833	-7 134 190	84,8	-123 357	-8 600 000
HYVINVOINTIPALVELUALUE YHTEENSÄ							
MENOT	-56 930 914	-55 643 230	-46 369 358	-48 061 499	86,4		
TULOT	6 090 651	6 160 310	5 133 592	4 860 819	78,9	jaks. veteraaniraha	
NETTOMENO	-50 840 263	-49 482 920	-41 235 767	-43 200 680	87,3	-1 964 913	-50 605 000

Sairauksien ehkäisy ja hoitopalvelut	Tilinpäätös TP 2020	Talousarvio KS2021	Laskenn. Tot. 31.10	Toteutuma 31.10.2021	Käyttö-%	Alitus +/- Ylitys - €	Ennuste TP 2021
Oma toiminta							
MENOT	-9 422 898	-8 451 210	-7 042 675	-7 395 161	87,5		
TULOT	1 756 916	1 692 210	1 410 175	1 230 063	72,7		
NETTOMENO	-7 665 982	-6 759 000	-5 632 500	-6 165 098	91,2	-532 598	-6 765 000
Ostopalvelut							
MENOT	-13 564 966	-13 316 000	-11 096 667	-11 345 775	85,2		
TULOT	129 110	60 000	50 000	50 000	83,3		
NETTOMENO	-13 435 856	-13 256 000	-11 046 667	-11 295 775	85,2	-249 108	-13 250 000
Yhteensä							
MENOT	-22 987 864	-21 767 210	-18 139 342	-18 740 936	86,1		
TULOT	1 886 026	1 752 210	1 460 175	1 280 063	73,1		
NETTOMENO	-21 101 838	-20 015 000	-16 679 167	-17 460 873	87,2	-781 706	-20 015 000
Sairauksien ehkäisy ja hoitopalvelut							
Ensihoito							
MENOT	-1 185 879	-1 090 000	-908 333	-1 012 819	92,9		
TULOT	0	0	0	0			
NETTOMENO	-1 185 879	-1 090 000	-908 333	-1 012 819	92,9	-104 486	-1 190 000
ESH							
MENOT	-11 599 474	-11 500 000	-9 583 333	-9 711 392	84,4		
TULOT	0	0	0	0			
NETTOMENO	-11 599 474	-11 500 000	-9 583 333	-9 711 392	84,4	-128 059	-11 415 000
Työterveys							
MENOT	-358 283	-300 000	-250 000	-270 859	90,3		
TULOT	129 110	60 000	50 000	50 000	83,3		
NETTOMENO	-229 173	-240 000	-200 000	-220 859	92,0	-20 859	-220 000
Ympäristöterveys							
MENOT	-421 330	-426 000	-355 000	-350 705	82,3		
TULOT	0	0	0	0			
NETTOMENO	-421 330	-426 000	-355 000	-350 705	82,3	4 295	-425 000
Ostopalvelut yhteensä							
MENOT	-13 564 966	-13 316 000	-11 096 667	-11 345 775	85,2		
TULOT	129 110	60 000	50 000	50 000	83,3		
NETTOMENO	-13 435 856	-13 256 000	-11 046 667	-11 295 775	85,2	-249 108	-13 250 000
Raportit otettu 18.11.2021							
Perhe- ja sosiaali- palvelut							
Perhepalvelut							
MENOT	-1 847 726	-1 844 050	-1 536 708	-1 486 643	80,6	lomaraha 9 kk	
TULOT	154 219	36 150	30 125	47 786	132,2		
NETTOMENO	-1 693 507	-1 807 900	-1 506 583	-1 438 857	79,6	67 726	-1 710 000
Aikuisten psykososiaaliset palvelut							
MENOT	-2 989 622	-2 718 240	-2 265 200	-2 640 086	97,1	lomaraha 9 kk	
TULOT	221 364	336 000	280 000	157 544	46,9	sis. laskenn.tulot työll.	
NETTOMENO	-2 768 258	-2 382 240	-1 985 200	-2 482 542	104,2	-497 342	-2 880 000
Perhe ja sosiaalipalvelut 1.1.2021							
MENOT	-4 837 348	-4 562 290	-3 801 908	-4 126 729	90,5	lomaraha 9 kk	
TULOT	375 583	372 150	310 125	205 330	55,2	sis. laskenn.tulot työll.	
NETTOMENO	-4 461 765	-4 190 140	-3 491 783	-3 921 399	93,6	-429 616	-4 590 000

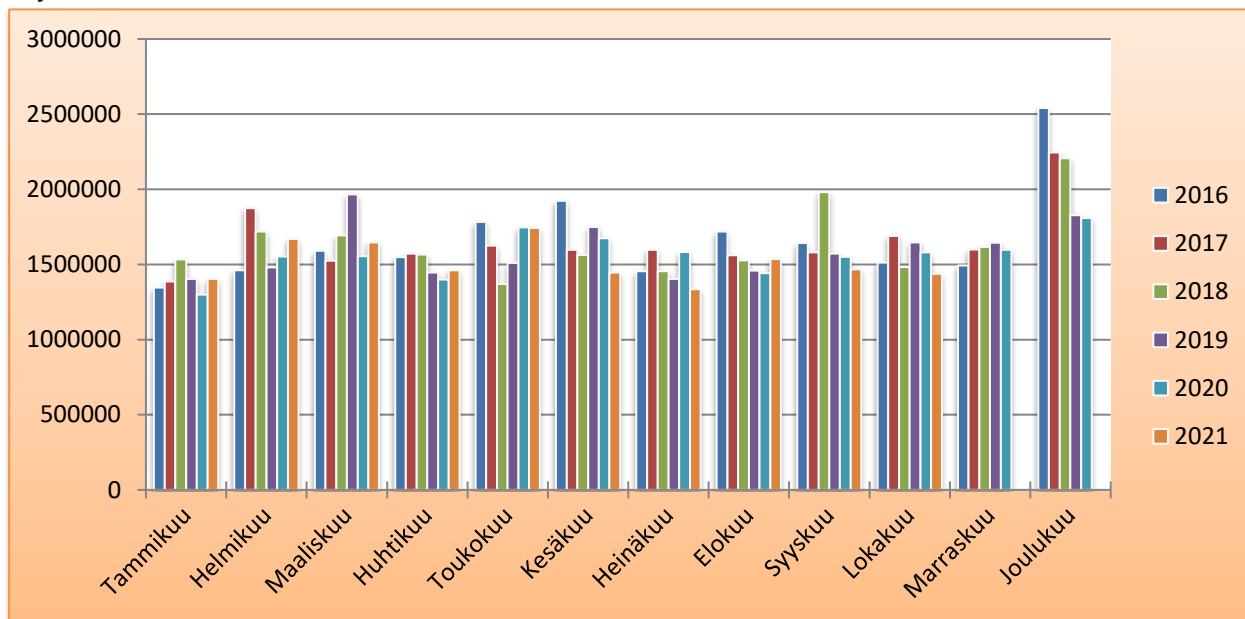
TEKNISET PALVELUT	Tilinpäätös	Talousarvio	Laskenn.	Toteutuma	Käyttö-	Alitus +/ Ylitys -	Ennuste
VASTUUALUE	TP 2020	KS2021	Tot. 31.10	31.10.2021	%	€	TP 2021
Maankäytön palvelut							
MENOT	-414 385	-431 680	-359 733	-360 145	83,4		
TULOT	554 989	413 000	344 167	623 436	151,0		
NETTOMENO	140 604	-18 680	-15 567	263 291	-100,0	278 858	250 000
Kunnallistekniikka							
MENOT	-1 809 967	-1 804 620	-1 503 850	-1 426 517	79,0		
TULOT	628 289	601 600	501 333	405 579	67,4		
NETTOMENO	-1 181 678	-1 203 020	-1 002 517	-1 020 938	-100,0	-18 421	-1 263 000
Pelastustoimi							
MENOT	-749 891	-766 000	-638 333	-642 020	83,8		
TULOT	0	0	0	0	0,0		
NETTOMENO	-749 891	-766 000	-638 333	-642 020	-100,0	-3 687	-775 000
Ympäristönsuojelu							
MENOT	-39 385	-42 300	-35 250	-30 095	71,1		
TULOT	0	0	0	0			
NETTOMENO	-39 385	-42 300	-35 250	-30 095	-100,0	5 155	-42 000
Tekniset palvelut vastuualue yhteensä							
MENOT	-3 013 628	-3 044 600	-2 537 167	-2 458 777	80,8		
TULOT	1 183 278	1 014 600	845 500	1 029 015	101,4		
NETTOMENO	-1 830 350	-2 030 000	-1 691 667	-1 429 762	70,4	261 905	-1 830 000

KOKO KAUPUNKI

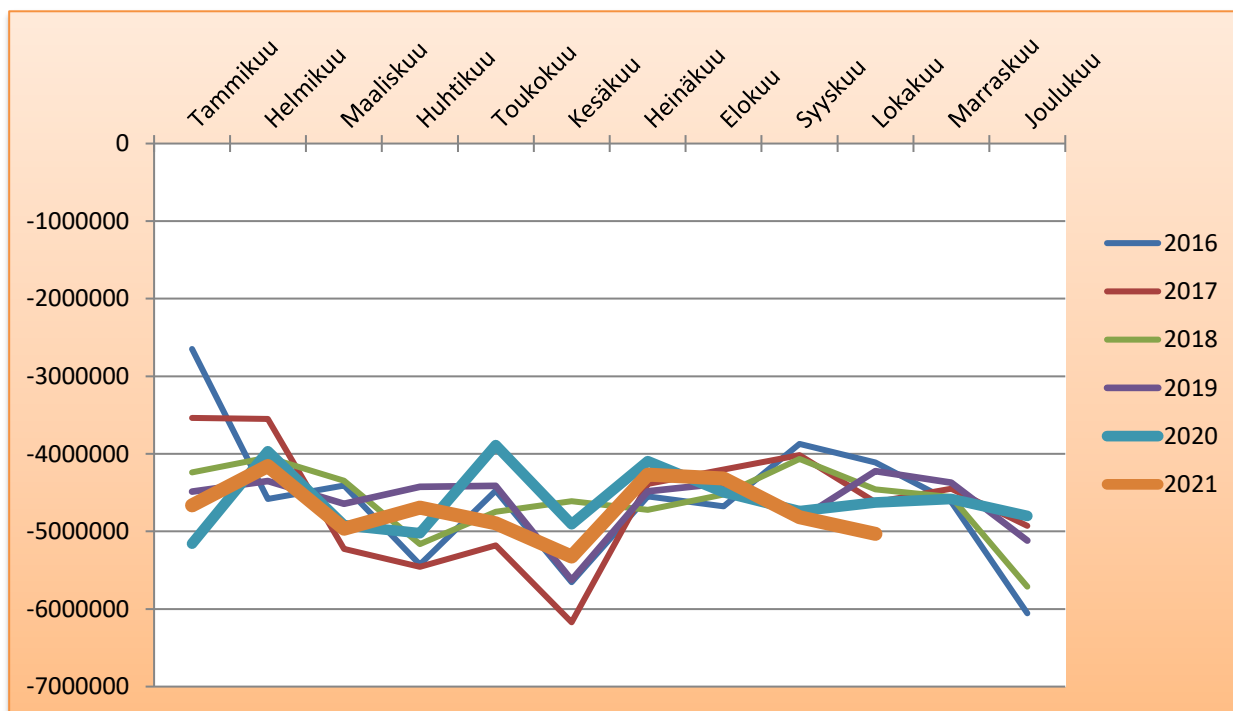
Käyttötalousmenot 31.10.2021



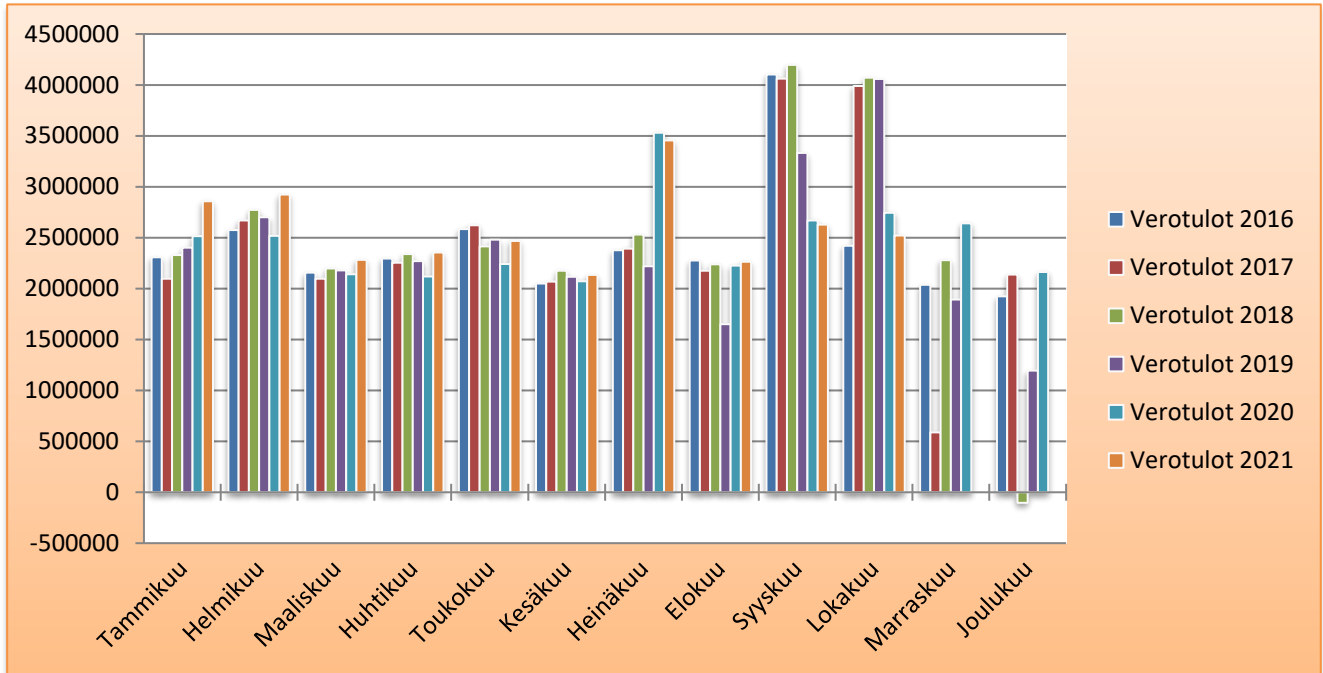
Käyttötaloustulot 31.10.2021



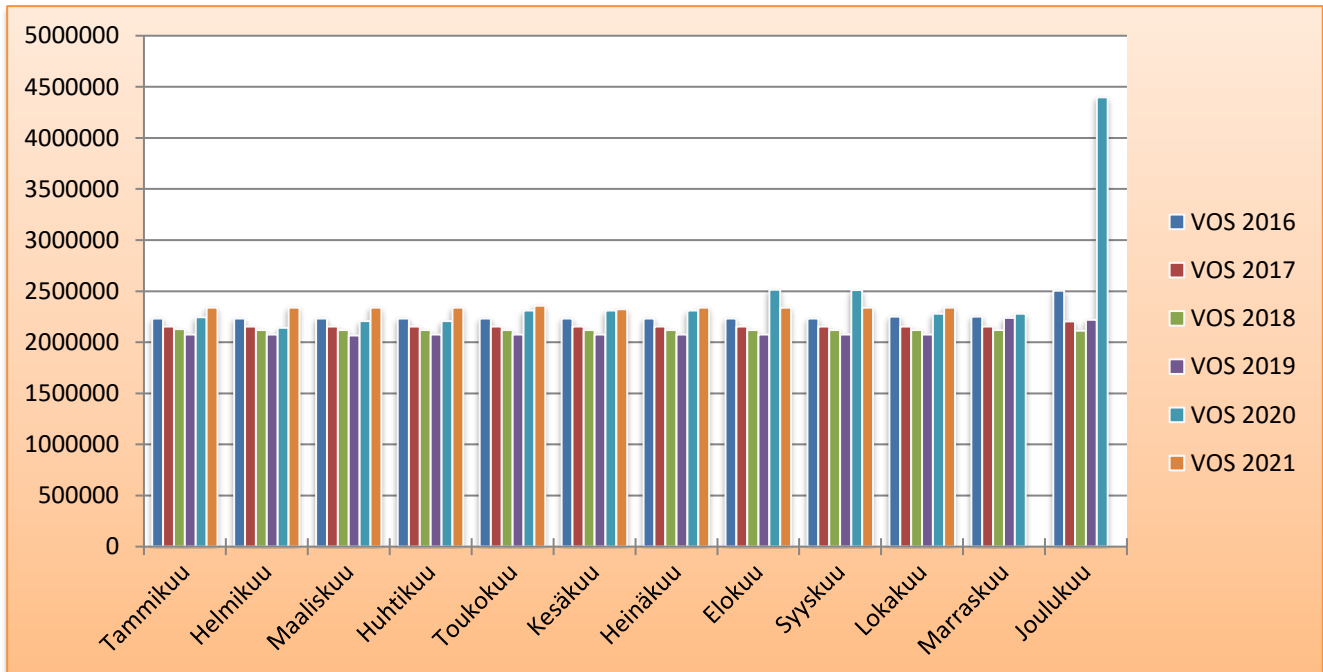
Toimintakate



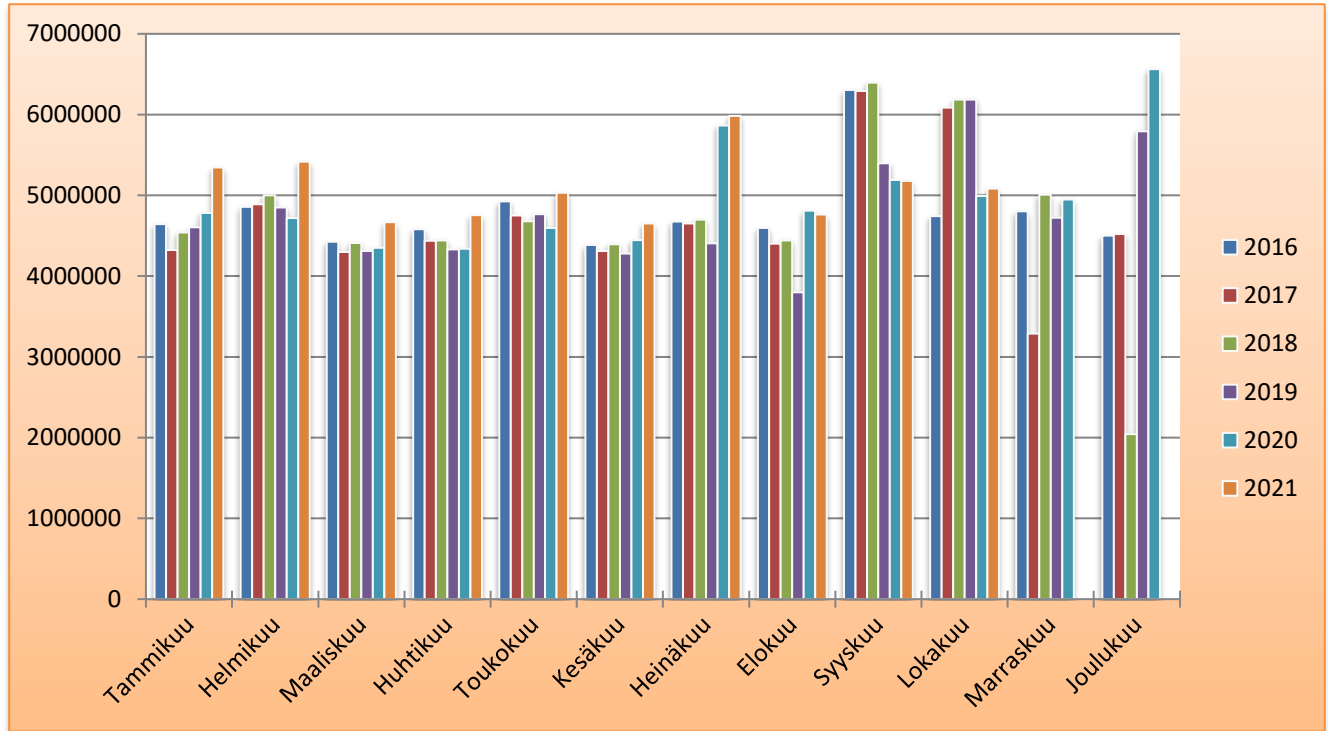
Verotulot



Valtionosuudet



Rahoitus yhteensä (sis. vos, verot ja rahoitustuotot ja –kulut)



Tulosennuste

TULOSENNUSTE 31.10.2021 tilanteessa				
4.vuosineljännes	TA2021	lask. Tot 31.10	TOT 31.10	TPE2021
Toimintatuotot	18 232 700	15 193 917	15 148 270	18 384 000
Toimintakulut	-72 540 620	-60 450 517	-62 281 255	-73 617 000
Toimintakate	-54 307 920	-45 256 600	-47 132 985	-55 233 000
Verotulot	30 425 000	25 354 167	25 891 160	30 425 000
Valtionosuudet	27 992 900	23 327 417	23 399 379	28 070 000
Rahoitustulot ja -menot	1 102 000	918 333	1 594 884	1 620 000
Vuosikate	5 211 980	4 343 317	3 752 438	4 882 000
Poistot	-2 770 450	-2 308 708	-2 308 708	-2 870 000
Satunnaiset tulot	0	0	0	0
Tilikauden tulos	2 441 530	2 034 608	1 443 730	2 012 000

*rahoitustuotoissa mukana tytäryhtiöiden v. 2021 tuloutukset.