

Koko kaupungin, palvelualueiden ja vastualueiden käyttötalouden toteutuma 30.11.2021 ja tilinpäätösennuste marraskuun tietoihin.

	Tilinpäätös	Talousarvio	Laskenn.	Toteutuma	Käyttö-	Alitus +/- Ylitys -	Ennuste
PALVELUALUE	TP 2020	KS2021	Tot. 30.11	30.11.2021	%	€	TP 2021
HALLINTO- JA TUKIPALVELUT							
MENOT	-6 356 771	-6 301 800	-5 776 650	-5 871 495	93,2		
TULOT	858 259	806 800	739 567	739 567	91,7		
NETTOMENO	-5 498 512	-5 495 000	-5 037 083	-5 131 928	93,4	-94 845	-5 598 000
HYVINVOINTIPALVELUT							
MENOT	-56 930 914	LTA 15.11.2021 -56 743 230	-52 014 628	-51 878 756	91,4		
TULOT	6 090 652	6 160 310	5 646 951	5 370 002	87,2		
NETTOMENO	-50 840 262	-50 582 920	-46 367 677	-46 508 754	91,9	-141 077	-50 588 000
TEKNISET PALVELUT							
MENOT	-3 013 628	-3 044 600	-2 790 883	-2 678 986	88,0		
TULOT	1 183 278	1 014 600	930 050	1 173 921	115,7		
NETTOMENO	-1 830 350	-2 030 000	-1 860 833	-1 505 065	74,1	355 768	-1 830 000
LIIKELAITOS							
MENOT	-7 604 251	-7 550 990	-6 921 741	-6 760 200	89,5		
TULOT	10 446 299	10 250 990	9 396 741	9 430 247	92,0		
NETTOMENO	2 842 048	2 700 000	2 475 000	2 670 047	98,9	195 047	2 800 000
KOKO KAUPUNKI							
MENOT	-73 905 564	-73 640 620	-67 503 902	-67 189 437	91,2		
TULOT	18 578 488	18 232 700	16 713 308	16 713 737	91,7		
NETTOMENO	-55 327 076	-55 407 920	-50 790 593	-50 475 700	91,1	314 893	-55 216 000
Raportit otettu 14.12.2021							

TILAPALVELUT	Tilinpäätös	Talousarvio	Laskenn.	Toteutuma	Käyttö-	Alitus +/- Ylitys -	Ennuste
LIIKELAITOS	TP 2020	KS2021	Tot. 30.11	30.11.2021	%	€	TP 2021
Tilapalvelut							
MENOT	-4 909 208	-4 653 670	-4 265 864	-4 336 597	93,2		
TULOT	7 715 026	7 350 320	6 737 793	6 850 904	93,2		
NETTOMENO	2 805 818	2 696 650	2 471 929	2 514 307	93,2	42 378	2 720 000
Puhtaus- ja ruokapalvelut 1.1.2021							
MENOT	-2 695 043	-2 897 320	-2 655 877	-2 423 603	83,6		
TULOT	2 731 273	2 900 670	2 658 948	2 579 343	88,9		
NETTOMENO	36 230	3 350	3 071	155 740	-100,0	152 669	80 000
Liikelaitos yhteensä							
MENOT	-7 604 251	-7 550 990	-6 921 741	-6 760 200	89,5		
TULOT	10 446 299	10 250 990	9 396 741	9 430 247	92,0		
NETTOMENO	2 842 048	2 700 000	2 475 000	2 670 047	98,9	195 047	2 800 000
Raportit otettu 14.12.2021							
Tilinpäätöksen 2020 luvut puhtaus ja ruokapalveluissa on muutettu vastaamaan 1.1.2021 voimassa olevaa organisaatiota.							

HYVINVOINTIPALVELUT	Tilinpäätös	Talousarvio	Laskenn.	Toteutuma	Käyttö-	Alitus +/- Ylitys -	Ennuste
PALVELUALUE	TP 2020	KS2021	Tot. 30.11	30.11.2021	%	€	TP 2021
Johtaminen		LTA 15.11.2021					
MENOT	-587 756	-568 580	-521 198	-510 323	89,8		
TULOT	160 002	168 580	154 532	134 704	79,9		
NETTOMENO	-427 754	-400 000	-366 667	-375 619	93,9	-8 952	-400 000
Varhaiskasvatuspalvelut							
MENOT	-3 266 837	-3 788 490	-3 472 783	-3 423 796	90,4		
TULOT	228 839	259 490	237 866	218 658	84,3		
NETTOMENO	-3 037 998	-3 529 000	-3 234 917	-3 205 138	90,8	29 779	-3 525 000
Perusopetus- ja lukiokoulutuspalvelut							
MENOT	-6 741 909	-6 502 940	-5 961 028	-6 053 629	93,1		
TULOT	174 947	301 000	275 917	275 988	91,7		
NETTOMENO	-6 566 962	-6 201 940	-5 685 112	-5 777 641	93,2	-92 529	-6 205 000
Kulttuuri- ja vapaa-ajan palvelut							
MENOT	-3 639 634	-3 768 540	-3 454 495	-3 467 171	92,0		
TULOT	593 082	694 700	636 808	550 505	79,2		
NETTOMENO	-3 046 552	-3 073 840	-2 817 687	-2 916 666	94,9	-98 979	-3 080 000
Perhe- ja sosiaalipalvelut 1.1.2021							
MENOT	-1 847 726	-4 962 290	-4 548 766	-4 515 367	91,0		
TULOT	154 219	372 150	341 138	299 699	80,5		
NETTOMENO	-1 693 507	-4 590 140	-4 207 628	-4 215 668	91,8	-8 040	-4 590 000
Aikuisten psykososiaaliset palvelut/yhdistetty 1.1.2021 yllä olevan							
MENOT	-2 989 622	0	0				
TULOT	221 364	0	0				
NETTOMENO	-2 768 258	0	0	0		0	
Sairauksien ehkäisy ja hoitopalvelut							
MENOT	-22 987 864	-21 767 210	-19 953 276	-20 326 969	93,4		
TULOT	1 886 026	1 752 210	1 606 193	1 409 199	80,4		
NETTOMENO	-21 101 838	-20 015 000	-18 347 083	-18 917 770	94,5	-570 687	-20 015 000
Vammaisten palvelut							
MENOT	-4 399 223	-4 533 800	-4 155 983	-4 194 986	92,5		
TULOT	367 173	363 800	333 483	422 531	116,1		
NETTOMENO	-4 032 050	-4 170 000	-3 822 500	-3 772 455	90,5	50 045	-4 170 000
Ikäihmistien palvelut							
MENOT	-10 470 343	-10 851 380	-9 947 098	-9 386 515	86,5	sis. palvelusetelikulut	
TULOT	2 304 999	2 248 380	2 061 015	2 058 718	91,6	jaks. veteraaniraha 11 kk ajalle	
NETTOMENO	-8 165 344	-8 603 000	-7 886 083	-7 327 797	85,2	558 286	-8 600 000
HYVINVOINTIPALVELUALUE YHTEENSÄ							
MENOT	-56 930 914	-56 743 230	-52 014 628	-51 878 756	91,4		
TULOT	6 090 651	6 160 310	5 646 951	5 370 002	87,2	jaks. veteraaniraha	
NETTOMENO	-50 840 263	-50 582 920	-46 367 677	-46 508 754	91,9	-141 077	-50 585 000
Raportit otettu 14.12.2021							

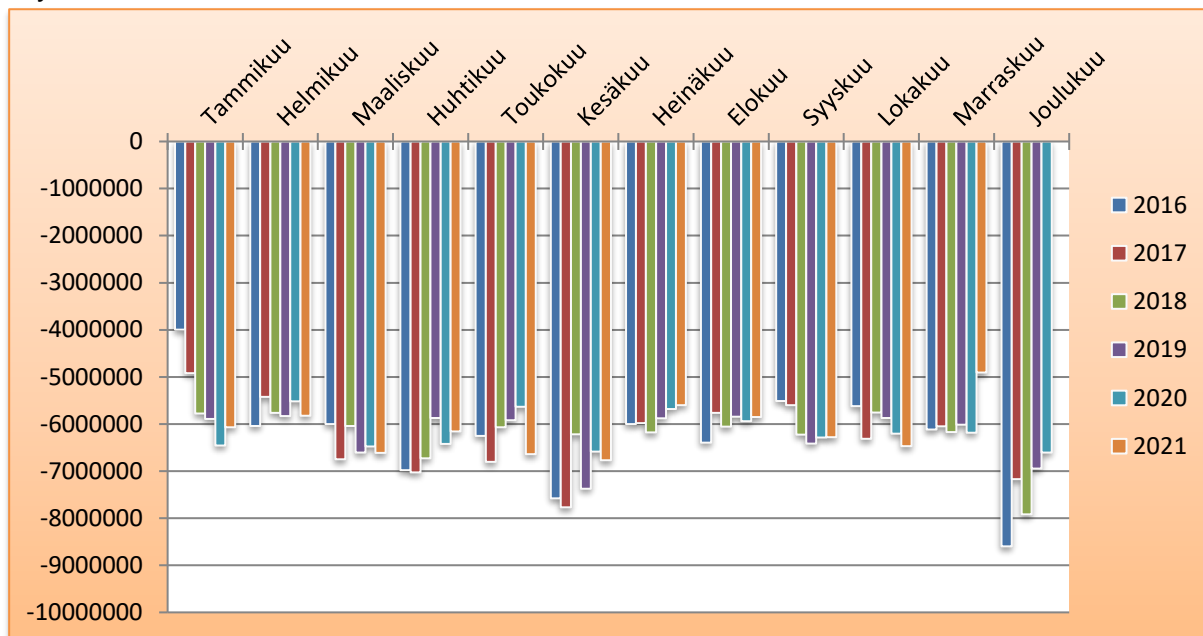
Sairauksien ehkäisy ja hoitopalvelut	Tilinpäätös TP 2020	Talousarvio KS2021	Laskenn. Tot. 30.11	Toteutuma 30.11.2021	Käyttö- %	Alitus +/- Ylitys - €	Ennuste TP 2021
Oma toiminta							
MENOT	-9 422 898	-8 451 210	-7 746 943	-8 016 058	94,9		
TULOT	1 756 916	1 692 210	1 551 193	1 354 199	80,0		
NETTOMENO	-7 665 982	-6 759 000	-6 195 750	-6 661 859	98,6	-466 109	-6 765 000
Ostopalvelut							
MENOT	-13 564 966	-13 316 000	-12 206 333	-12 310 911	92,5		
TULOT	129 110	60 000	55 000	55 000			
NETTOMENO	-13 435 856	-13 256 000	-12 151 333	-12 255 911	92,5	-104 578	-13 250 000
Yhteensä							
MENOT	-22 987 864	-21 767 210	-19 953 276	-20 326 969	93,4		
TULOT	1 886 026	1 752 210	1 606 193	1 409 199	80,4		
NETTOMENO	-21 101 838	-20 015 000	-18 347 083	-18 917 770	94,5	-570 687	-20 015 000
Sairauksien ehkäisy ja hoitopalvelut	Tilinpäätös TP 2020	Talousarvio KS2021	Laskenn. Tot. 30.11	Toteutuma 30.11.2021	Käyttö- %	Alitus +/- Ylitys - €	Ennuste TP 2021
Ensihoito							
MENOT	-1 185 879	-1 090 000	-999 167	-1 012 819	92,9		
TULOT	0	0	0	0			
NETTOMENO	-1 185 879	-1 090 000	-999 167	-1 012 819	92,9	-13 652	-1 190 000
ESH							
MENOT	-11 599 474	-11 500 000	-10 541 667	-10 564 709	91,9		
TULOT	0	0	0	0			
NETTOMENO	-11 599 474	-11 500 000	-10 541 667	-10 564 709	91,9	-23 042	-11 350 000
Työterveys							
MENOT	-358 283	-300 000	-275 000	-312 273	104,1		
TULOT	129 110	60 000	55 000	55 000	91,7		
NETTOMENO	-229 173	-240 000	-220 000	-257 273	107,2	-37 273	-260 000
Ympäristöterveys							
MENOT	-421 330	-426 000	-390 500	-421 110	98,9		
TULOT	0	0	0	0			
NETTOMENO	-421 330	-426 000	-390 500	-421 110	98,9	-30 610	-450 000
Ostopalvelut yhteensä							
MENOT	-13 564 966	-13 316 000	-12 206 333	-12 310 911	92,5		
TULOT	129 110	60 000	55 000	55 000	91,7		
NETTOMENO	-13 435 856	-13 256 000	-12 151 333	-12 255 911	92,5	-104 578	-13 250 000

Perhe- ja sosiaali- palvelut	Tilinpäätös TP 2020	Talousarvio KS2021	Laskenn. Tot. 30.11	Toteutuma 30.11.2021	Käyttö- %	Alitus +/- Ylitys - €	Ennuste TP 2021
Perhepalvelut							
MENOT	-1 847 726	-1 844 050	-1 690 379	-1 631 235	88,5		
TULOT	154 219	36 150	33 138	48 086	133,0		
NETTOMENO	-1 693 507	-1 807 900	-1 657 242	-1 583 149	87,6	74 093	-1 710 000
Aikuisten psykososiaaliset palvelut							
MENOT	-2 989 622	-3 118 240	-2 858 387	-2 884 132	92,5		
TULOT	221 364	336 000	308 000	251 613	74,9	sis. laskenn.tulot työll.	
NETTOMENO	-2 768 258	-2 782 240	-2 550 387	-2 632 519	94,6	-82 132	-2 880 000
Perhe ja sosiaalipalvelut 1.1.2021							
MENOT	-4 837 348	-4 962 290	-4 548 766	-4 515 367	91,0		
TULOT	375 583	372 150	341 138	299 699	80,5	sis. laskenn.tulot työll.	
NETTOMENO	-4 461 765	-4 590 140	-4 207 628	-4 215 668	91,8	-8 040	-4 590 000

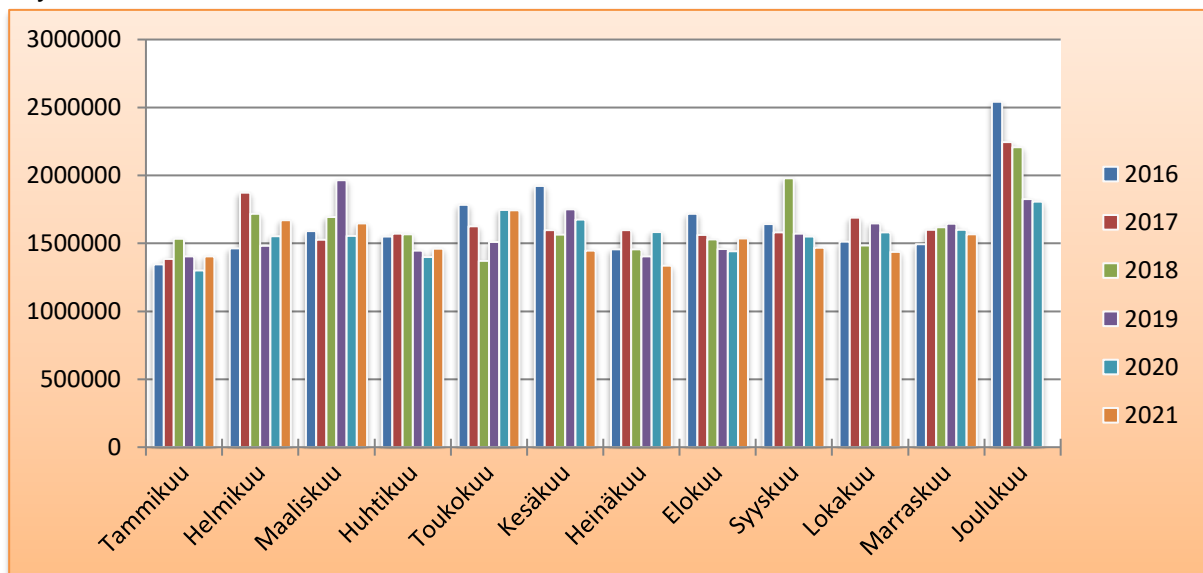
TEKNISET PALVELUT	Tilinpäätös TP 2020	Talousarvio KS2021	Laskenn. Tot. 30.11	Toteutuma 30.11.2021	Käyttö- %	Alitus +/- Ylitys - €	Ennuste TP 2021
VASTUUALUE							
Maankäytön palvelut							
MENOT	-414 385	-431 680	-395 707	-387 172	89,7		
TULOT	554 989	413 000	378 583	628 829	152,3		
NETTOMENO	140 604	-18 680	-17 123	241 657	-100,0	258 780	200 000
Kunnallistekniikka							
MENOT	-1 809 967	-1 804 620	-1 654 235	-1 551 224	86,0		
TULOT	628 289	601 600	551 467	545 092	90,6		
NETTOMENO	-1 181 678	-1 203 020	-1 102 768	-1 006 132	-100,0	96 636	-1 220 000
Pelastustoimi							
MENOT	-749 891	-766 000	-702 167	-706 222	92,2		
TULOT	0	0	0	0	0,0		
NETTOMENO	-749 891	-766 000	-702 167	-706 222	-100,0	-4 055	-770 000
Ympäristönsuojelu							
MENOT	-39 385	-42 300	-38 775	-34 368	81,2		
TULOT	0	0	0	0			
NETTOMENO	-39 385	-42 300	-38 775	-34 368	-100,0	4 407	-40 000
Tekniset palvelut vastuualue yhteensä							
MENOT	-3 013 628	-3 044 600	-2 790 883	-2 678 986	88,0		
TULOT	1 183 278	1 014 600	930 050	1 173 921	115,7		
NETTOMENO	-1 830 350	-2 030 000	-1 860 833	-1 505 065	74,1	355 768	-1 830 000

Raportit otettu 14.12.2021

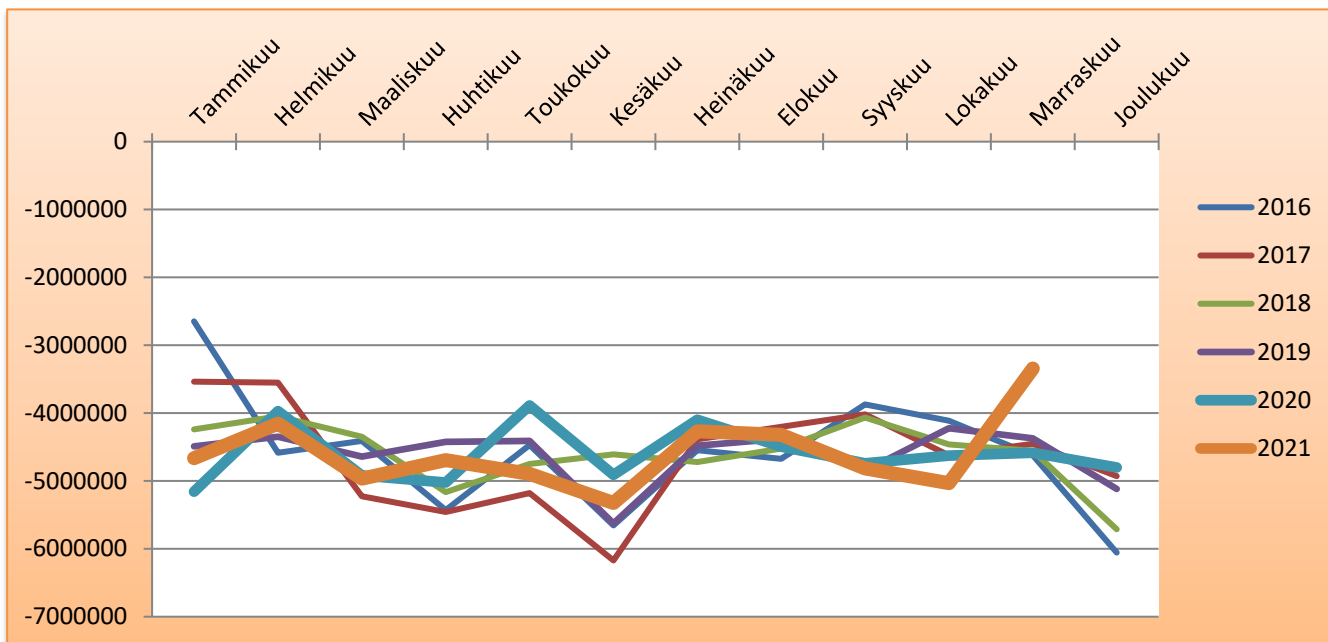
KOKO KAUPUNKI
Käyttötalousmenot 30.11.2021



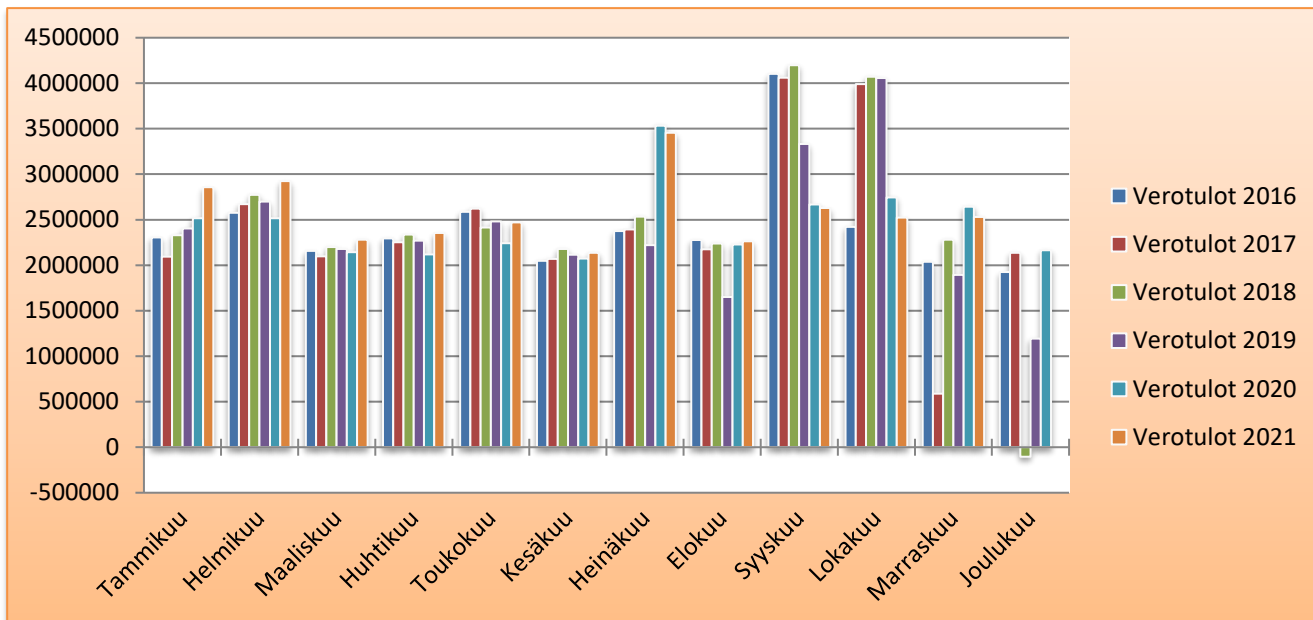
Käyttötaloustulot 30.11.2021



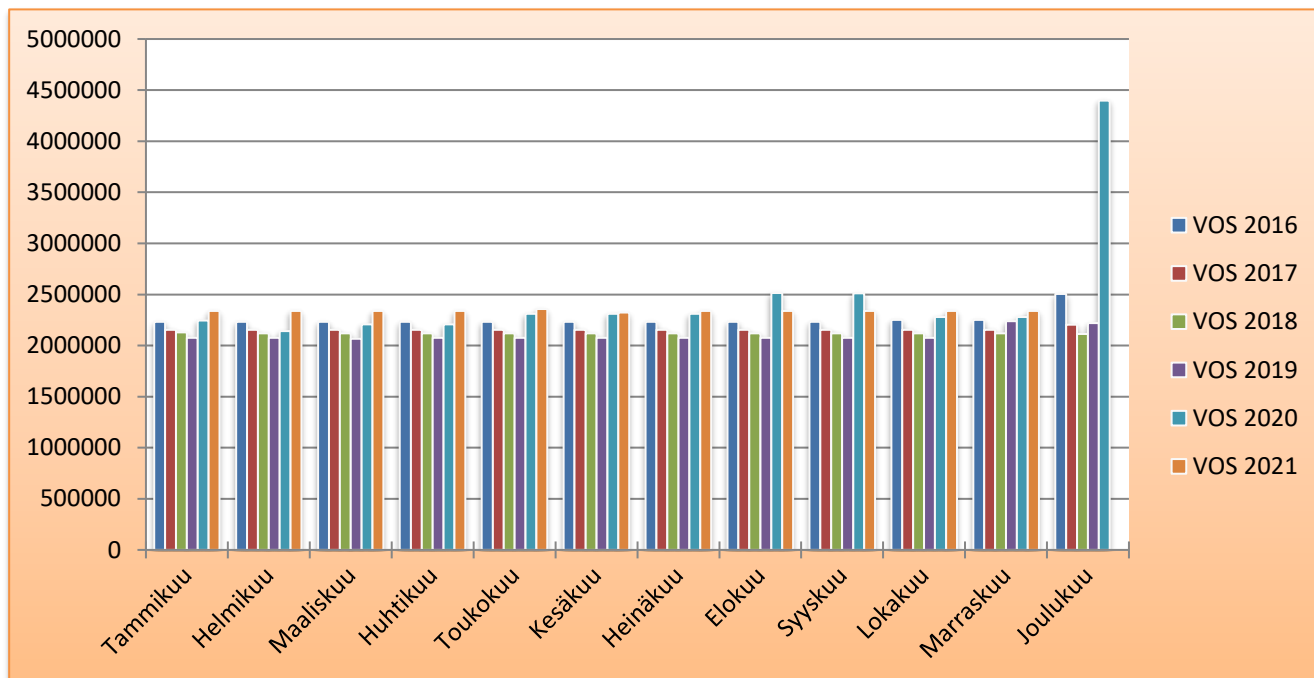
Toimintakate



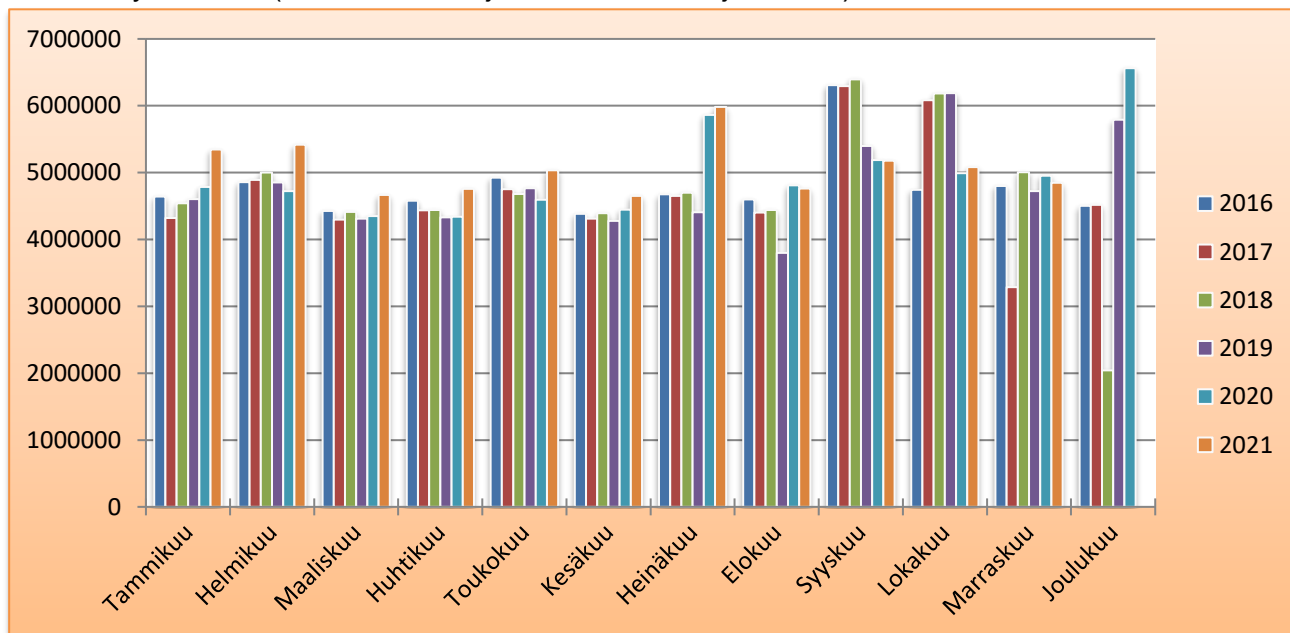
Verotulot



Valtionosuudet



Rahoitus yhteensä (sis. vos, verot ja rahoitustuotot ja -kulut)



Tulosennuste

TULOSENNUSTE 30.11.2021 tilanteessa				
4.vuosineljännes	LTA2021	lask. Tot 30.11	TOT 30.11	TPE2021
Toimintatuotot	18 232 700	16 713 308	16 713 737	18 230 000
Toimintakulut	-73 640 620	-67 503 902	-67 189 437	-73 446 000
Toimintakate	-55 407 920	-50 790 593	-50 475 700	-55 216 000
Verotulot	30 425 000	27 889 583	28 420 687	30 425 000
Valtionosuudet	27 992 900	25 660 158	25 739 634	28 070 000
Rahoitustulot ja -menot	1 102 000	1 010 167	1 571 440	1 620 000
Vuosikate	4 111 980	3 769 315	5 256 061	4 899 000
Poistot	-2 770 450	-2 539 579	-2 539 600	-2 870 000
Satunnaiset tulot	0	0	0	0
Tilikauden tulos	1 341 530	1 229 736	2 716 461	2 029 000