

Lapin liitto

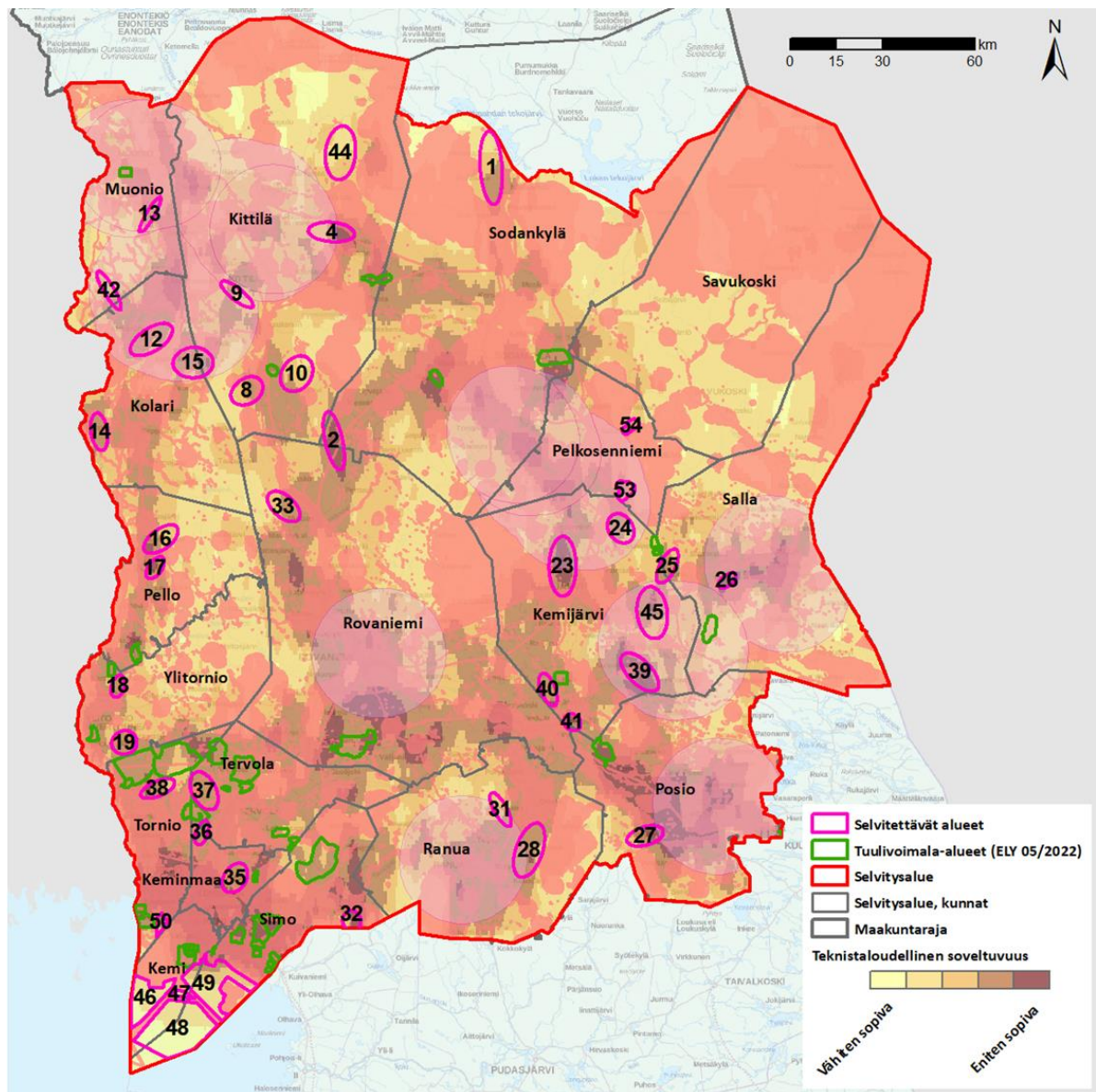
LAPIN TUULIVOIMASELVITYS 2022

Liite 1: Kuntakohtaiset kohdekortit



1 Kuntakohtaiset kohdekortit

Tässä liitteessä esitetään selvityksessä tunnistettujen uusien potentiaalisten tuulivoima-alueiden sijainti- ja perustietoja kunnittain. Seuraavassa kuvassa on näkyvissä potentiaalisten tuulivoima-alueiden likimääräiset sijainnit koko selvitysalueen osalta. Tiedot täsmennetään kohdekortissa.



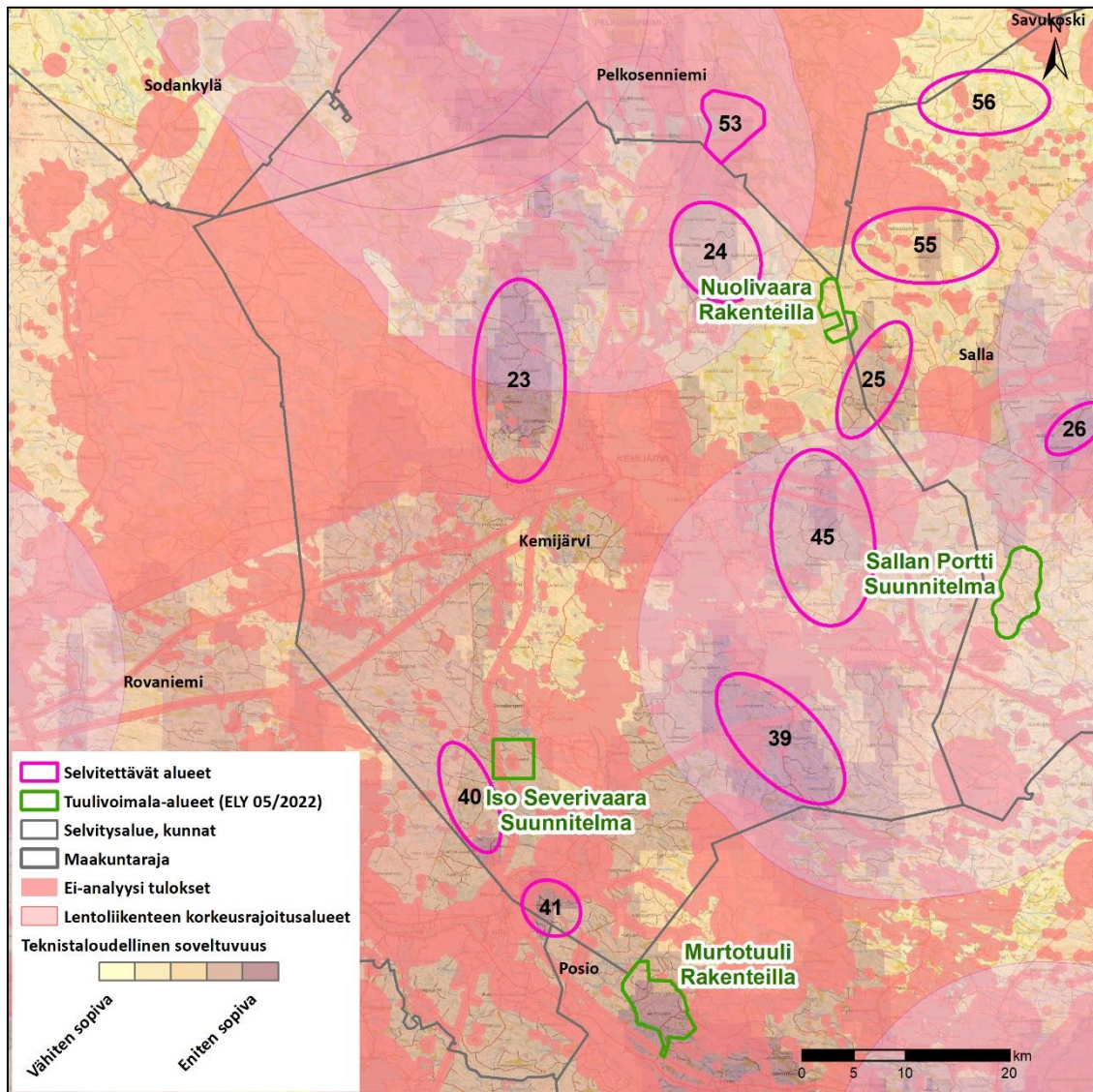
Kuva 1. Uusien potentiaalisten alueiden sijainti selvitysalueella.

Selvitys toimii taustatietona strategisen suunnittelun, esimerkiksi maakuntakaavoituksen, tueksi. Tässä työssä esitety aluerajaukset ja tiedot täsmennetään jatkosuunnittelussa.

1.1 Kemijärvi

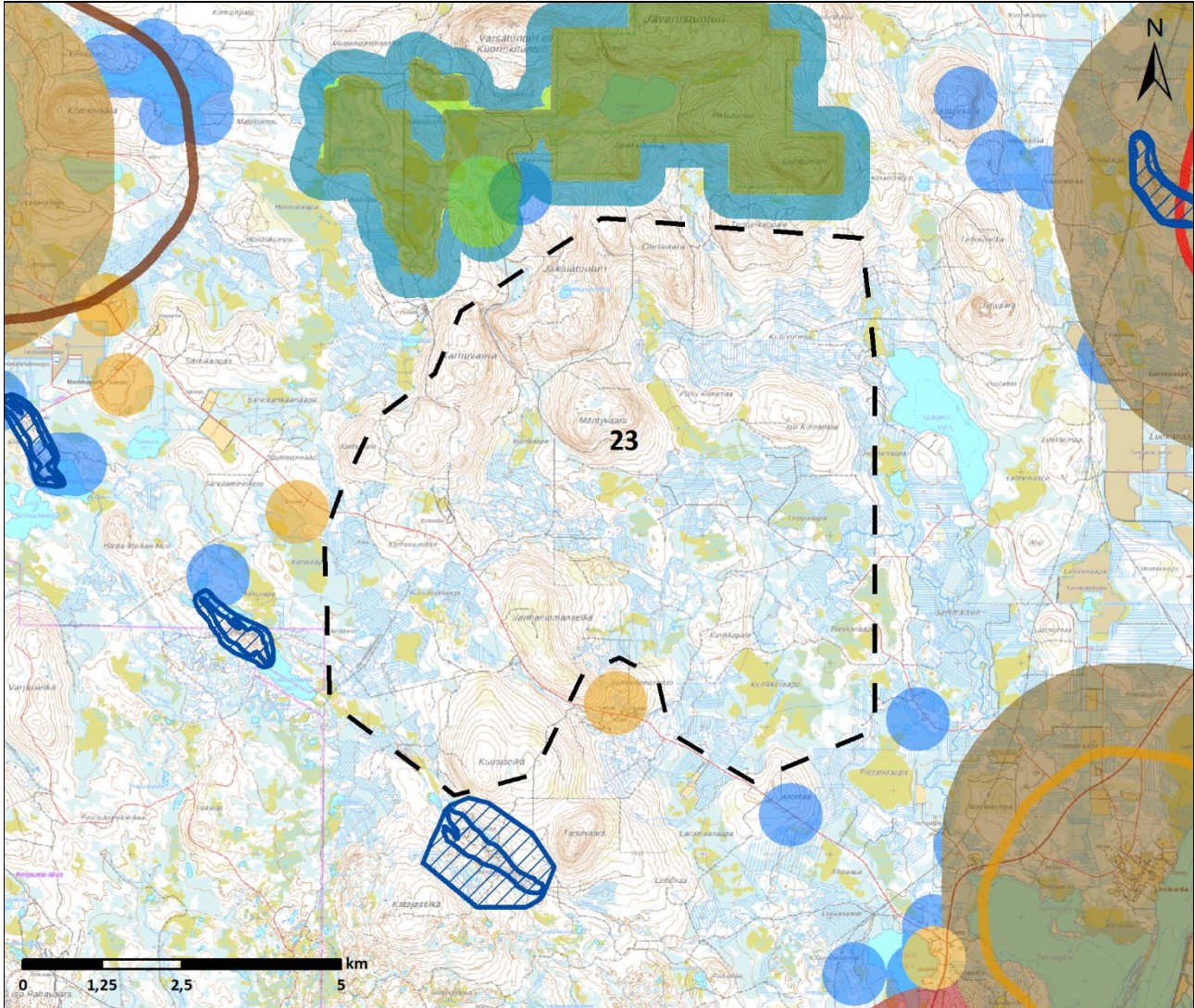
Alla olevassa kuvassa on esitetty Kemijärven kaupungissa sijaitsevien uusien potentiaalisten tuulivoima-alueiden sijainti ja perustiedot. Kemijärven kaupungin alueelle sijoittuvat potentiaaliset tuulivoima-alueet nro 23, 24, 25, 39, 41 ja 45. Alue nro 40 käsitellään Rovaniemen kaupungin tietojen yhteydessä.

ELY-keskuksen tietojen mukaan (ELY 2022) Kemijärven kaupungin alueelle sijoittuvat Nuolivaaran rakenteilla oleva ja Iso Severivaaran suunnitteilla oleva tuulivoimapuisto. Alueiden sijainti on esitetty alla olevassa kuvassa.



Kuva 2. Kemijärven kaupungin alueella sijaitsevat tiedossa olevat tuulivoima-alueet (ELY 2022) sekä uudet potentiaaliset tuulivoima-alueet.

Alue 23. Jäkälätunturi



┌ └ Potentiaalinen tuulivoima-alue

▨ Erämaa-alueet

▨ IBA alueet (+2000 m)

▨ Yksityismaiden luonnonsuojelualue (YSA) (+500m)

▨ Luonnonsuojelualue (+100 m)

▨ Suojeluohjelmat (+100 m)

▨ Natura-alue SAC (+100 m)

▨ Natura-alue SAC (+500 m)

▨ Natura-alue SPA (+2000 m)

▨ Pohjavesialue

▨ Maakuntakaavan MY -alueet

▨ Valtakunnallisesti merkittävät rakennetut kulttuuriympäristöt (RKY) (+1000m)

▨ Maakunnallinen maisema ja kulttuuri alue (+1000 m)

▨ Valtakunnallisesti arvokkaat maisema-alueet (+1000 m)

▨ Maakuntakaavan MU -alueet

▨ Maakuntakaavan virkistysalueet (+1000 m)

▨ YKR haja-asutus (+500 m)

▨ YKR pienkylä (+2500 m)

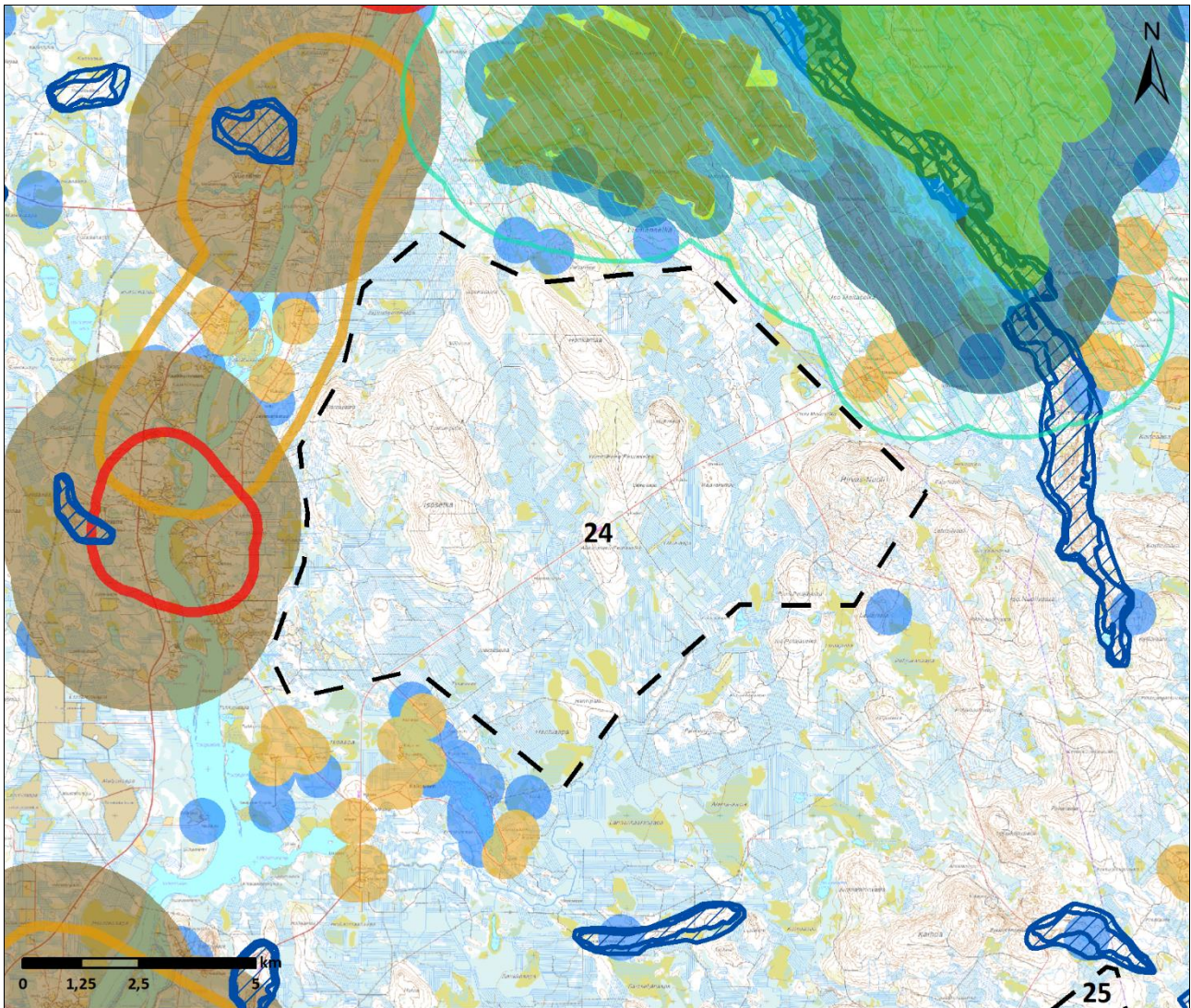
▨ YKR kylä (+2500 m)

▨ YKR taajama asunnot (+2500 m)

▨ YKR loma asunnot (+500 m)

Kohteen sijainti	Kemijärven kaupunki, Kemijärven taajaman luoteispuolella noin 12 kilometrin etäisyydellä. Pyhä-Kallion paliskunnan alueella.
Pinta-ala	6 187 ha
Arvio tuulivoimaloiden määräästä	Laskennallinen maksimimäärä (800 x 800 m GRID) 101 kpl, josta toteutettavissa noin 2/3 (66 kpl)
Teknistaloudellinen luokitus	Pistemäärä: 7/7 ja 6/7 Tuulisuus 300 m (vuosikeskiarvo): 9,4 m/s Lähin sähköjohto 3 km, lähin sähköasema noin 11 km Puolustusvoimat: alue edellyttää VTT:n lausuntoa
Arvot ja vaikutusten arviointi	<p>Maisema- ja kulttuuriperintö</p> <p>Kohdealueen länsipuolella on valtakunnallisesti arvokas maisema-alue Javaruksen kylämaisema, noin 8 kilometrin etäisyydellä. Koillisessa noin 5 kilometrin etäisyydellä on RKY-alue Kemijoen jokivarsiasutus. Idässä noin 6 kilometrin etäisyydellä on maakunnallinen maisema- ja kulttuurialue.</p> <p>Luonnonympäristöt</p> <p>Kohdealueen lähellä pohjoispuolella sijaitsee Javarustunturin Natura-alue (SACFI300405) ja luonnonsuojelualue sekä Jäkälätunturin luonnonsuojelualue.</p> <p>Yhdyskuntarakenne ja asutus</p> <p>Lähin taajama-asutus on Kemijärven kuntakeskuksessa, noin 7 kilometrin etäisyydellä. Tapionniemen ja Levärannan kylät ovat 0,5–1 kilometrin etäisyydellä. Loma-asuntoja ja haja-asutusta on kohdealueen välittömässä läheisyydessä. Voimalat näkyvät hyvin ympäristöönsä. Lentoestevalot erottuvat pimeällä. Asutukseen kohdistuvia melu- ja välkevaikutuksia pitää ottaa huomioon jatkosuunnittelussa ja oletuksena on, että lopullisen suunnitelman yhteydessä melu- ja välkevaikutuksia ei synny.</p> <p>Ilmastovaikutukset</p> <p>Mikäli alueella toteutuu 66 tuulivoimalaa, metsän pinta-ala vähenee noin 99 hehtaarilla ja hiilinielut pienenevät vuositasolla 371 tCO₂ekv. Samalla energiatuotannon päästöt pienenevät vuositasolla yhteensä noin 242 365 tonnia CO₂ekv.</p> <p>Taloudelliset vaikutukset</p> <p>Mikäli alueelle toteutuu 66 tuulivoimalaa, kunnalle syntyy yhteensä noin 26,4 miljoonaa euroa kiinteistövero- ja tuulivoimatuottoja tuulipuistojen elinkaaren aikana. Lisäksi kunnalle syntyy usein jonkin verran kunnallisverotuloja. Tuulivoimahankkeen kokonaisinvestointikustannukset ovat yhteensä noin 792 milj. euroa ja työllisyysvaikutus (suorat, välilliset) on elinkaaren aikana yhteensä noin 10 182 henkilötyövuotta.</p>

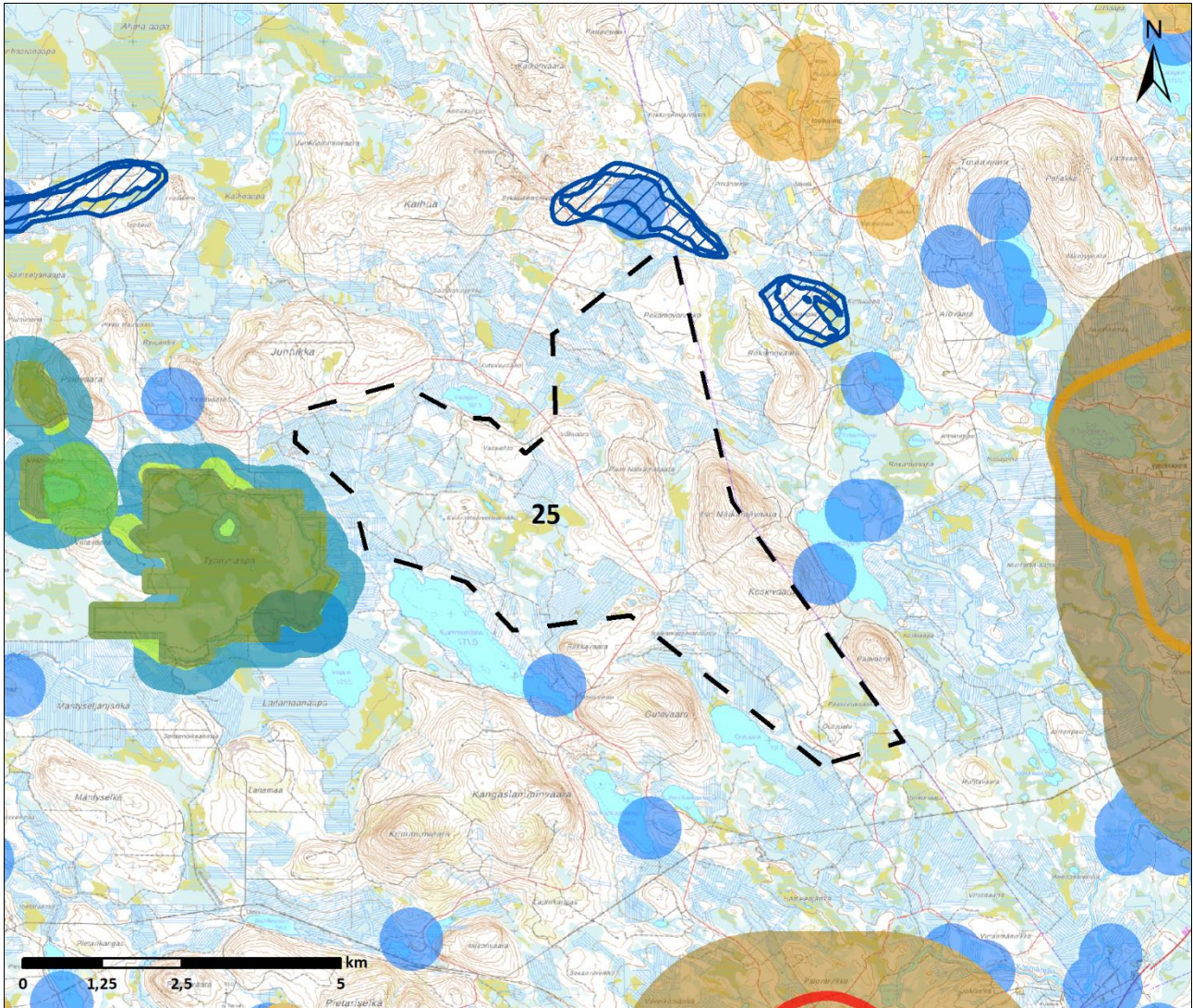
Alue 24. Isoselkä



- | | |
|---|--|
| Potentiaalinen tuulivoima-alue | Valtakunnallisesti merkittävät rakennetut kulttuuriympäristöt (RKY) (+1000m) |
| Erämaa-alueet | Maakunnallinen maisema ja kulttuuri alue (+1000 m) |
| IBA alueet (+2000 m) | Valtakunnallisesti arvokkaat maisema-alueet (+1000 m) |
| Yksityismaiden luonnonsuojelualue (YSA) (+500m) | Maakuntakaavan MU -alueet |
| Luonnonsuojelualue (+100 m) | Maakuntakaavan virkistysalueet (+1000 m) |
| Suojeluohjelmat (+100 m) | YKR haja-asutus (+500 m) |
| Natura-alue SAC (+100 m) | YKR pienkylä (+2500 m) |
| Natura-alue SAC (+500 m) | YKR kylä (+2500 m) |
| Natura-alue SPA (+2000 m) | YKR taajama asunnot (+2500 m) |
| Pohjavesialue | YKR loma asunnot (+500 m) |
| Maakuntakaavan MY -alueet | |

Kohteen sijainti	Kemijärven kaupungin kaakkoisosassa Pelkosenniemen kunnan rajan vieressä. Kemijärven keskustaajamaan noin 16 kilometriä Hirvasniemen paliskunnan alueella.
Pinta-ala	10 100 ha
Arvio tuulivoimaloiden määräästä	Laskennallinen maksimimäärä (800 x 800 m GRID) 158 kpl, josta toteutettavissa noin 2/3 (105 kpl)
Teknitaloudellinen luokitus	Pistemäärä: 5/7 ja 6/7 Tuulisuus 300 m (vuosikeskiarvo): 9,1 m/s Lähin sähköjohto 4,5 km, lähin sähköasema noin 3 km Puolustusvoimat: alue edellyttää VTT:n lausuntoa
Arvot ja vaikutusten arviointi	<p>Maisema- ja kulttuuriperintö</p> <p>Kohdealueen länsipuolella on Valtakunnallisesti merkittävä rakennettu kulttuuriympäristö Kemijoen jokivarsiasutus sekä Maakunnallinen maisema- ja kulttuurialue.</p> <p>Luonnonympäristöt</p> <p>Kohdealueen pohjoispuolella sijaitsee IBA-alue Kemihaaran suot ja metsät, Natura-alue Kemihaaran suot (SPAFI1300907), soidensuojeluohjelman alue Raateaapa (SSO120526), Kemihaaran soiden luonnonsuojelualue (YSA230877) ja Laiskankannikon, Harjulan ja Lintuniemen luonnonsuojelualue (YSA205750).</p> <p>Yhdyskuntarakenne ja asutus</p> <p>Lähin taajama-asutus on Kemijärven kuntakeskuksessa, noin 7 kilometrin etäisyydellä. Lähimmät kylät ovat Tapionniemen ja Vuostimon kylät 2 kilometrin etäisyydellä. Loma-asuntoja ja haja-asutusta on kohdealueen välittömässä läheisyydessä. Voimat näkyvät hyvin ympäristöönsä. Lentoestevalot erottuvat pimeällä. Asutukseen kohdistuvia melu- ja välkevaikutuksia pitää ottaa huomioon jatkosuunnittelussa ja oletuksena on, että lopullisen suunnitelman yhteydessä melu- ja välkevaikutuksia ei synny.</p> <p>Ilmastovaikutukset</p> <p>Mikäli alueella toteutuu 105 tuulivoimalaa, metsän pinta-ala vähenee noin 157,5 hehtaarilla ja hiilinielut pienenevät vuositasolla 590 tCO₂ekv. Samalla energiatuotannon päästöt pienenevät vuositasolla yhteensä noin 385 580 tCO₂ekv.</p> <p>Taloudelliset vaikutukset</p> <p>Mikäli alueelle toteutuu 105 tuulivoimalaa, kunnalle syntyy yhteensä noin 42 miljoonaa euroa kiinteistövero- tuloja tuulipuistojen elinkaaren aikana. Lisäksi kunnille syntyy usein jonkin verran kunnallisverotuloja. Tuuli-voimahankkeen kokonaisinvestointikustannukset ovat yhteensä noin 1.260 milj. euroa ja työllisyysvaikutus (suorat, välilliset) on elinkaaren aikana yhteensä noin 16 198 henkilötyövuotta.</p>

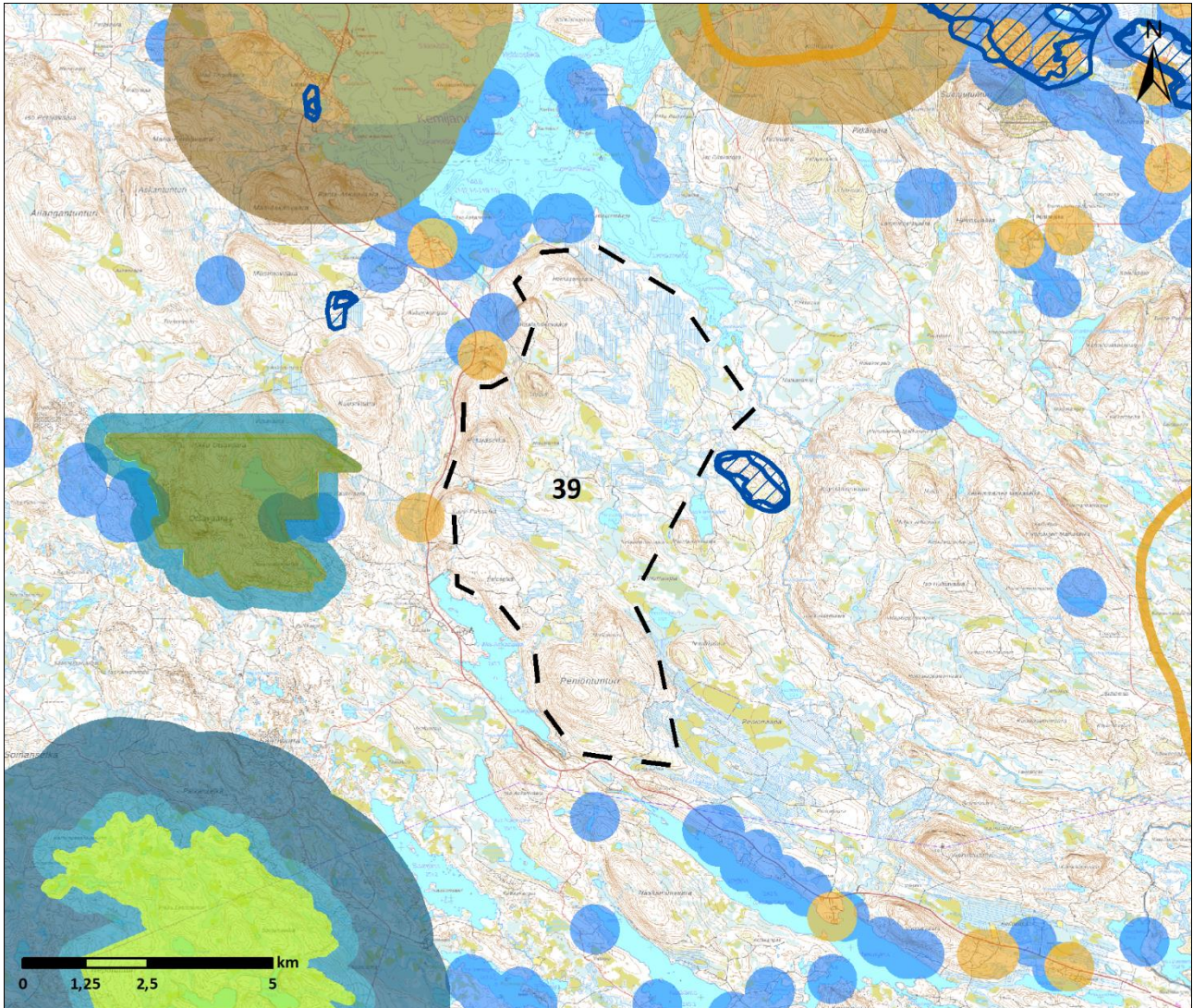
Alue 25. Nälkämävaara



- | | |
|---|--|
|  Potentiaalinen tuulivoima-alue |  Valtakunnallisesti merkittävät rakennetut kulttuuriympäristöt (RKY) (+1000m) |
|  Erämaa-alueet |  Maakunnallinen maisema ja kulttuuri alue (+1000 m) |
|  IBA alueet (+2000 m) |  Valtakunnallisesti arvokkaat maisema-alueet (+1000 m) |
|  Yksityismaiden luonnonsuojelualue (YSA) (+500m) |  Maakuntakaavan MU -alueet |
|  Luonnonsuojelualue (+100 m) |  Maakuntakaavan virkistysalueet (+1000 m) |
|  Suojeluohjelmat (+100 m) |  YKR haja-asutus (+500 m) |
|  Natura-alue SAC (+100 m) |  YKR pienkylä (+2500 m) |
|  Natura-alue SAC (+500 m) |  YKR kylä (+2500 m) |
|  Natura-alue SPA (+2000 m) |  YKR taajama asunnot (+2500 m) |
|  Pohjavesialue |  YKR loma asunnot (+500 m) |
|  Maakuntakaavan MY -alueet | |

Kohteen sijainti	Kemijärven kaupunki, Kemijärven keskustaajamasta 18 kilometriä koilliseen. Sallan kuntarajan vieressä. Hirvasniemen paliskunnan alueella.
Pinta-ala	2 890 ha
Arvio tuulivoimaloiden määrästä	Laskennallinen maksimimäärä (800 x 800 m GRID) 42 kpl, josta toteutettavissa noin 2/3 (28 kpl)
Teknitaloudellinen luokitus	Pistemäärä: 5/7 ja 6/7 Tuulisuus 300 m (vuosikeskiarvo): 9,1 m/s Lähin sähköjohto 1 km, lähin sähköasema noin 9 km Puolustusvoimat: alue edellyttää VTT:n lausuntoa
Arvot ja vaikutusten arviointi	<p>Maisema- ja kulttuuriperintö</p> <p>Kohdealueen länsipuolella on Maakunnallinen maisema- ja kulttuurialue.</p> <p>Luonnonympäristöt</p> <p>Kohdealueen länsipuolella sijaitsevat Natura-alue ja soiden suojeluohjelman alue Tynnyriaapa (SACFI1300402, SSO120525), Vierron luonnonsuojelualue (YSA128131) ja Tynnyriaavan luonnonsuojelualue (ESA302803).</p> <p>Yhdyskuntarakenne ja asutus</p> <p>Lähin taajama-asutus on Kemijärven keskustaajamassa 18 kilometrin etäisyydellä. Lähin kylä on Kursun kylä 7 kilometrin etäisyydellä. Loma-asuntoja on kohdealueen läheisyydessä. Voimat näkyvät hyvin ympäristönsä. Lentoestevalot erottuvat pimeällä. Asutukseen kohdistuvia melu- ja välkevaikutuksia pitää ottaa huomioon jatkosuunnittelussa ja oletuksena on, että lopullisen suunnitelman yhteydessä melu- ja välkevaikutuksia ei synny.</p> <p>Ilmastovaikutukset</p> <p>Mikäli alueella toteutuu 28 tuulivoimalaa, metsän pinta-ala vähenee noin 42 hehtaarilla ja hiilinielut pienenevät vuositasona 157 tCO₂ekv. Samalla energiatuotannon päästöt pienenevät vuositasona yhteensä noin 102 821 tCO₂ekv.</p> <p>Taloudelliset vaikutukset</p> <p>Mikäli alueelle toteutuu 28 tuulivoimalaa, kunnalle syntyy yhteensä noin 11,2 miljoonaa euroa kiinteistöverotuloja tuulipuistojen elinkaaren aikana. Lisäksi kunnille syntyy usein jonkin verran kunnallisverotuloja. Tuulivoimahankkeen kokonaisinvestointikustannukset ovat yhteensä noin 336 milj. euroa ja työllisyysvaikutus (suorat, välilliset) on elinkaaren aikana yhteensä noin 4 319 henkilötyövuotta.</p>

Alue 39. Peniöntunturi



┌ └ Potentiaalinen tuulivoima-alue

▨ Erämaa-alueet

▨ IBA alueet (+2000 m)

▨ Yksityismaiden luonnonsuojelualue (YSA) (+500m)

▨ Luonnonsuojelualue (+100 m)

▨ Suojeluohjelmat (+100 m)

▨ Natura-alue SAC (+100 m)

▨ Natura-alue SAC (+500 m)

▨ Natura-alue SPA (+2000 m)

▨ Pohjavesialue

▨ Maakuntakaavan MY -alueet

▨ Valtakunnallisesti merkittävät rakennetut kulttuuriympäristöt (RKY) (+1000m)

▨ Maakunnallinen maisema ja kulttuuri alue (+1000 m)

▨ Valtakunnallisesti arvokkaat maisema-alueet (+1000 m)

▨ Maakuntakaavan MU -alueet

▨ Maakuntakaavan virkistysalueet (+1000 m)

▨ YKR haja-asutus (+500 m)

▨ YKR pienkylä (+2500 m)

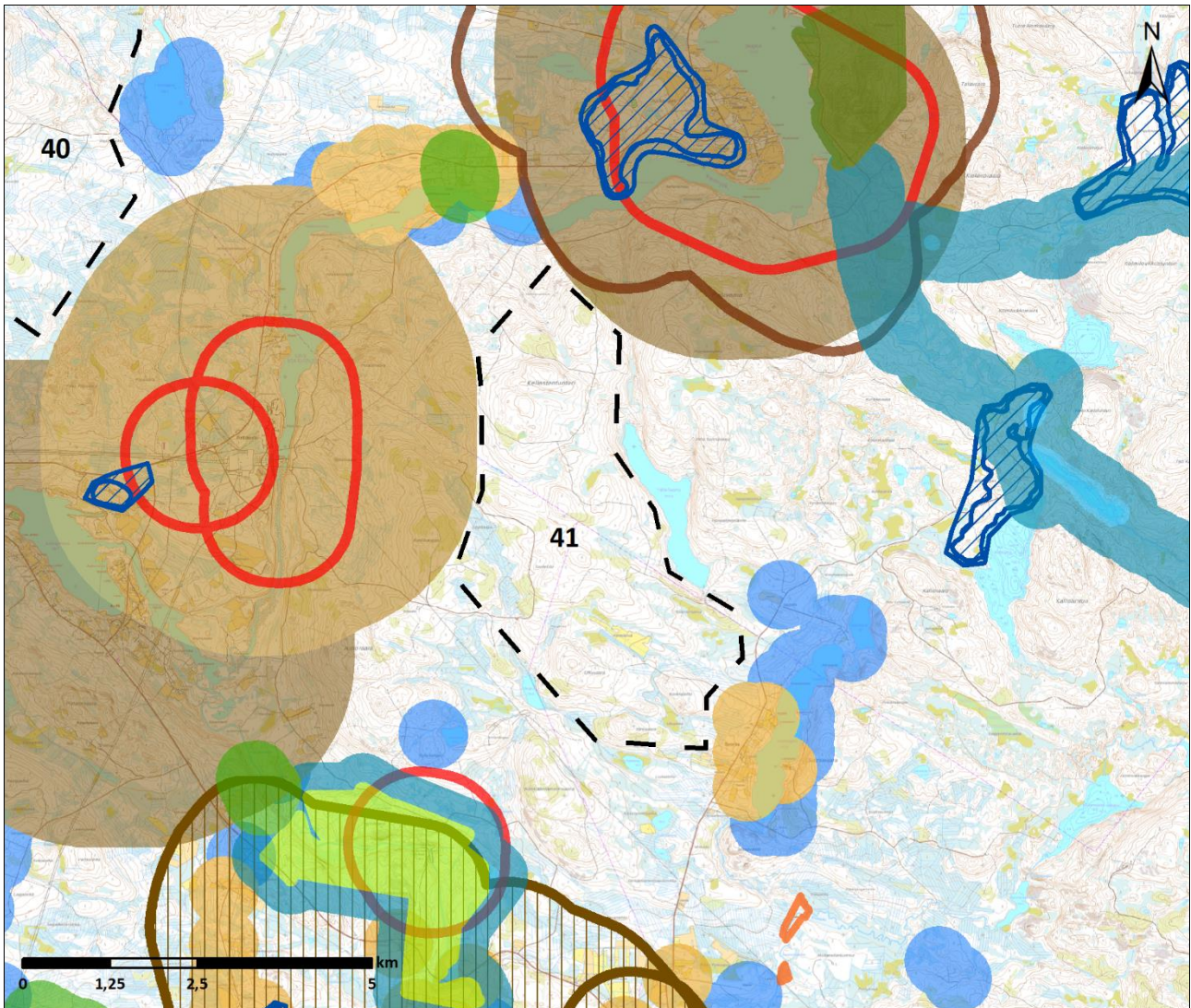
▨ YKR kylä (+2500 m)

▨ YKR taajama asunnot (+2500 m)

▨ YKR loma asunnot (+500 m)

Kohteen sijainti	Kemijärven kaupunki, Kemijärven keskustaajamasta 18 kilometriä kaakkoon. Posion kuntarajan läheisyydessä. Hirvasniemen paliskunnan alueella.
Pinta-ala	3 675 ha
Arvio tuulivoimaloiden määrästä	Laskennallinen maksimimäärä (800 x 800 m GRID) 60 kpl, josta toteutettavissa noin 2/3 (40 kpl)
Teknitaloudellinen luokitus	Pistemäärä: 6/7 ja 7/7 Tuulisuus 300 m (vuosikeskiarvo): 9,3 m/s Kohdealue on sähköjohdon ja sähköaseman välittömässä läheisyydessä. Puolustusvoimat: alue edellyttää VTT:n lausuntoa
Arvot ja vaikutusten arviointi	<p>Maisema- ja kulttuuriperintö</p> <p>Kohdealueen länsi- ja pohjoispuolella on Maakunnalliset maisema- ja kulttuurialueet.</p> <p>Luonnonympäristöt</p> <p>Kohdealueen länsipuolella sijaitsevat Ottavaaran Natura-alue ja Vanhojen metsien suojeluohjelman alue (SACFI1300406, AMO120274).</p> <p>Yhdyskuntarakenne ja asutus</p> <p>Lähin taajama-asutus on Kemijärven keskustaajamassa, noin 18 kilometrin etäisyydellä. Lähin kylä on Lehtolan kylä 5 kilometrin etäisyydellä. Loma-asuntoja ja haja-asutusta on kohdealueen välittömässä läheisyydessä. Voimalat näkyvät hyvin ympäristöönsä. Lentoestevalot erottuvat pimeällä. Asutukseen kohdistuvia melu- ja välkevaikutuksia pitää ottaa huomioon jatkosuunnittelussa ja oletuksena on, että lopullisen suunnitelman yhteydessä melu- ja välkevaikutuksia ei synny.</p> <p>Ilmastovaikutukset</p> <p>Mikäli alueella toteutuu 40 tuulivoimalaa, metsän pinta-ala vähenee noin 60 hehtaarilla ja hiilinielut pienenevät vuositasona 225 tCO₂ekv. Samalla energiatuotannon päästöt pienenevät vuositasona yhteensä noin 146 888 tonnia CO₂ekv.</p> <p>Taloudelliset vaikutukset</p> <p>Mikäli alueelle toteutuu 40 tuulivoimalaa, kunnalle syntyy yhteensä noin 16 miljoonaa euroa kiinteistövero- tuloja tuulipuistojen elinkaaren aikana. Lisäksi kunnille syntyy usein jonkin verran kunnallisverotuloja. Tuulivoimahankkeen kokonaisinvestointikustannukset ovat yhteensä noin 480 milj. euroa ja työllisyysvaikutus (suorat, välilliset) on elinkaaren aikana yhteensä noin 6 171 henkilötyövuotta.</p>

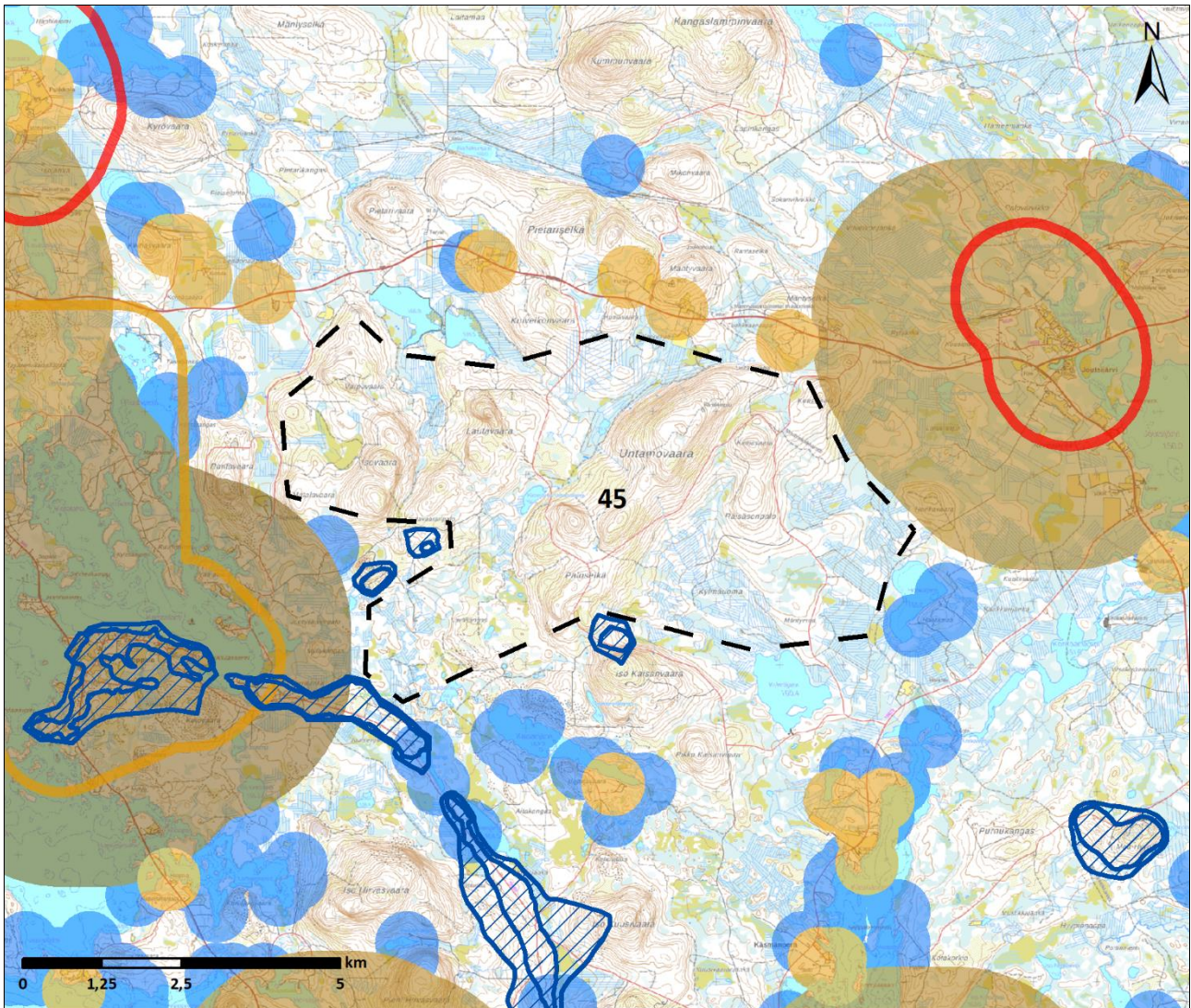
Alue 41. Kellastentunturi



- | | |
|---|--|
| Potentiaalinen tuulivoima-alue | Valtakunnallisesti merkittävät rakennetut kulttuuriympäristöt (RKY) (+1000m) |
| Erämaa-alueet | Maakunnallinen maisema ja kulttuuri alue (+1000 m) |
| IBA alueet (+2000 m) | Valtakunnallisesti arvokkaat maisema-alueet (+1000 m) |
| Yksityismaiden luonnonsuojelualue (YSA) (+500m) | Maakuntakaavan MU -alueet |
| Luonnonsuojelualue (+100 m) | Maakuntakaavan virkistysalueet (+1000 m) |
| Suojeluohjelmat (+100 m) | YKR haja-asutus (+500 m) |
| Natura-alue SAC (+100 m) | YKR pienkylä (+2500 m) |
| Natura-alue SAC (+500 m) | YKR kylä (+2500 m) |
| Natura-alue SPA (+2000 m) | YKR taajama asunnot (+2500 m) |
| Pohjavesialue | YKR loma asunnot (+500 m) |
| Maakuntakaavan MY -alueet | |

Kohteen sijainti	Kemijärven kaupunki, Kemijärven keskustaajamasta 38 kilometriä etelään. Kohdealue on Kemijärven, Posion ja Rovaniemen alueella. Timisjärven paliskunnan alueella.
Pinta-ala	1 540 ha
Arvio tuulivoimaloiden määräästä	Laskennallinen maksimimäärä (800 x 800 m GRID) 21 kpl, josta toteutettavissa noin 2/3 (14 kpl)
Teknitaloudellinen luokitus	Pistemäärä: 6/7 ja 7/7 Tuulisuus 300 m (vuosikeskiarvo): 9,4 m/s Lähin sähköjohto kohdealueen välittömässä läheisyydessä, lähin sähköasema noin 3 km Puolustusvoimat: alue edellyttää VTT:n lausuntoa
Arvot ja vaikutusten arviointi	<p>Maisema- ja kulttuuriperintö</p> <p>Kohdealueen pohjoispuolella on Valtakunnallisesti merkittävä rakennettu kulttuuriympäristö Kemijoen jokivarsiasutus ja Valtakunnallisesti arvokas maisema-alue Juujärven jokivarsikylän kulttuurimaisema. Kohdealueen länsipuolella on Valtakunnallisesti merkittävä rakennettu kulttuuriympäristö Pirttikosken voimalaitosyhdyiskunta.</p> <p>Luonnonympäristöt</p> <p>Kohdealueesta lounaaseen sijaitsee Auttikönkään Natura-alue (SACFI1301317) joka kuuluu myös Vanhojen metsien suojeluohjelmaan (AMO120269). Kohdealueesta koilliseen sijaitsee Siikajoki-Juujoki Natura-alue (SACFI1300407) ja Juuvaaran luonnonsuojelualue (ESA302801).</p> <p>Yhdyskuntarakenne ja asutus</p> <p>Lähin taajama-alue on Kemijärven keskustaajama 38 kilometrin etäisyydellä. Lähimmät kylät ovat Juujärven kylä 2 kilometrin etäisyydellä ja Autin kylä 5 kilometrin etäisyydellä. Voimalat näkyvät hyvin ympäristöönsä. Lentoestevalot erottuvat pimeällä. Asutukseen kohdistuvia melu- ja välkevaikutuksia pitää ottaa huomioon jatkosuunnittelussa ja oletuksena on, että lopullisen suunnitelman yhteydessä melu- ja välkevaikutuksia ei synny.</p> <p>Ilmastovaikutukset</p> <p>Mikäli alueella toteutuu 14 tuulivoimalaa, metsän pinta-ala vähenee noin 21 hehtaarilla ja hiilinielut pienenevät vuositasolla 79 tCO₂ekv. Samalla energiatuotannon päästöt pienenevät vuositasolla yhteensä noin 51 411 tonnia CO₂ekv.</p> <p>Taloudelliset vaikutukset</p> <p>Mikäli alueelle toteutuu 14 tuulivoimalaa, kunnalle syntyy yhteensä noin 5,6 miljoonaa euroa kiinteistövero- tuloja tuulipuistojen elinkaaren aikana. Lisäksi kunnille syntyy usein jonkin verran kunnallisverotuloja. Tuuli-voimahankkeen kokonaisinvestointikustannukset ovat yhteensä noin 168 milj. euroa ja työllisyysvaikutus (suorat, välilliset) on elinkaaren aikana yhteensä noin 2 160 henkilötyövuotta.</p>

Alue 45. Untamovaara



- Potiaalinen tuulivoima-alue
- Erämaa-alueet
- IBA alueet (+2000 m)
- Yksityismaiden luonnonsuojelualue (YSA) (+500m)
- Luonnonsuojelualue (+100 m)
- Suojeluohjelmat (+100 m)
- Natura-alue SAC (+100 m)
- Natura-alue SAC (+500 m)
- Natura-alue SPA (+2000 m)
- Pohjavesialue
- Maakuntakaavan MY -alueet

- Valtakunnallisesti merkittävät rakennetut kulttuuriympäristöt (RKY) (+1000m)
- Maakunnallinen maisema ja kulttuuri alue (+1000 m)
- Valtakunnallisesti arvokkaat maisema-alueet (+1000 m)
- Maakuntakaavan MU -alueet
- Maakuntakaavan virkistysalueet (+1000 m)
- YKR haja-asutus (+500 m)
- YKR pienkylä (+2500 m)
- YKR kylä (+2500 m)
- YKR taajama asunnot (+2500 m)
- YKR loma asunnot (+500 m)

Kohteen sijainti	Kemijärven kaupunki, Kemijärven keskustaajamasta 12 kilometriä itään. Hirvasniemen paliskunnan alueella.
Pinta-ala	3 791 ha
Arvio tuulivoimaloiden määrästä	Laskennallinen maksimimäärä (800 x 800 m GRID) 57 kpl, josta toteutettavissa noin 2/3 (38 kpl)
Teknitaloudellinen luokitus	Pistemäärä: 7/7 ja 6/7 Tuulisuus 300 m (vuosikeskiarvo): 9,2 m/s Lähin sähköjohto 2 km, lähin sähköasema noin 10 km Puolustusvoimat: alue edellyttää VTT:n lausuntoa
Arvot ja vaikutusten arviointi	<p>Maisema- ja kulttuuriperintö</p> <p>Kohdealueen itäpuolella on Valtakunnallisesti merkittävä rakennettu kulttuuriympäristö Salpalinja ja länsipuolella Maakunnallinen maisema- ja kulttuurialue.</p> <p>Luonnonympäristöt</p> <p>Kohdealueen lähellä ei sijaitse Natura-, IBA- tai muita luonnonsuojelualueita.</p> <p>Yhdyskuntarakenne ja asutus</p> <p>Lähin taajama-asutus on Kemijärven kuntakeskuksessa, noin 12 kilometrin etäisyydellä. Lähimmät kylät ovat Soppelan ja Lehtolan kylät 4 ja 9 kilometrin etäisyydellä. Lähimmät pienkylät ovat Joutsijärven ja Rytilahden alueet. Voimat näkyvät hyvin ympäristöönsä. Lentoestevalot erottuvat pimeällä. Asutukseen kohdistuvia melu- ja välkevaikutuksia pitää ottaa huomioon jatkosuunnittelussa ja oletuksena on, että lopullisen suunnitelman yhteydessä melu- ja välkevaikutuksia ei synny.</p> <p>Ilmastovaikutukset</p> <p>Mikäli alueella toteutuu 38 tuulivoimalaa, metsän pinta-ala vähenee noin 57 hehtaarilla ja hiilinielut pienenevät vuositasolla 213 tCO₂ekv. Samalla energiatuotannon päästöt pienenevät vuositasolla yhteensä noin 139 543 tonnia CO₂ekv.</p> <p>Taloudelliset vaikutukset</p> <p>Mikäli alueelle toteutuu 38 tuulivoimalaa, kunnalle syntyy yhteensä noin 15,2 miljoona euroa kiinteistövero-rotuloja tuulipuistojen elinkaaren aikana. Lisäksi kunnille syntyy usein jonkin verran kunnallisverotuloja. Tuulivoimahankkeen kokonaisinvestointikustannukset ovat yhteensä noin 456 milj. euroa ja työllisyysvaikutus (suorat, välilliset) on elinkaaren aikana yhteensä noin 5 862 henkilötyövuotta.</p>