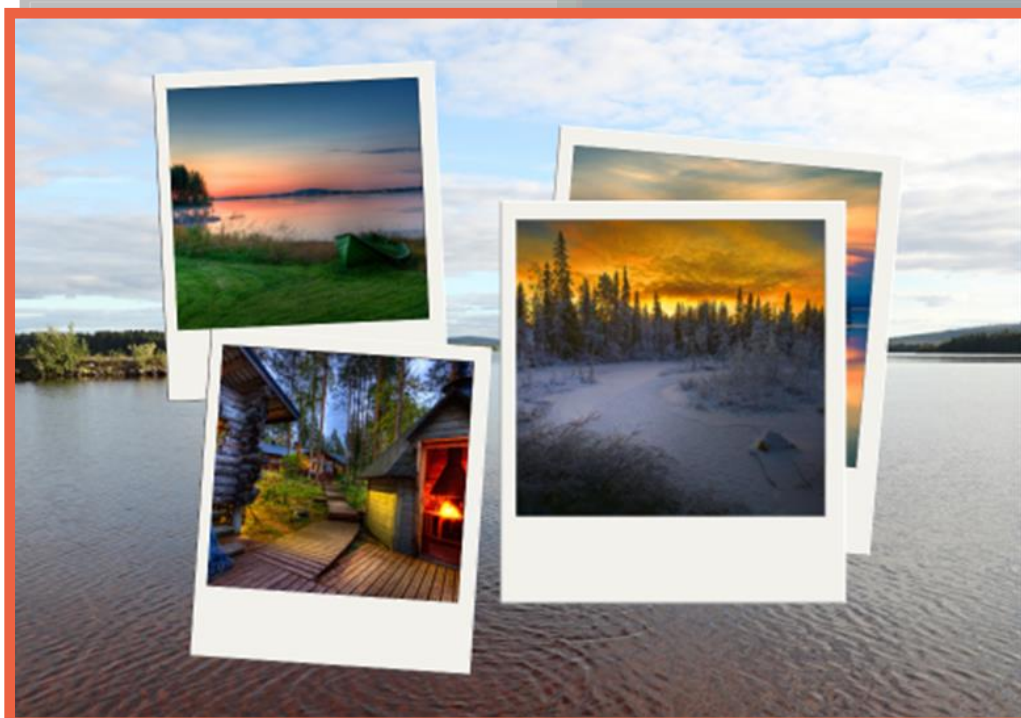


KEMIJÄRVEN KAUPUNKI

# HALLINTOPALVELUT

## KÄYTTÖSUUNNITELMA 2024



# HALLINTOPALVELUT TOIMIALA

## 1. Toiminta-ajatus ja toimintaympäristö

Hallintopalvelut toimialan tehtävänä on johtaa ja valvoa kaupungin hallintoa ja huolehtia kaupungin kehittämisedellytyksiin liittyvistä asioista sekä Itä-Lapin maaseutuhallinnon yhteistoiminta-alueen toimivuudesta. Lisäksi toimiala vastaa koko kaupunkiorganisaation talouden ja toimintojen yhteensovittamisesta, kaupunginvaltuuston ja –hallituksen päätöksenteon valmistelusta ja päätösten toimeenpanosta ja konsernijohtamisen tuesta.

Toimiala vastaa kaupungin maaseutu-, tieto-, talous-, henkilöstö- ja yleishallinnon tehtävistä ja tukee toiminnallaan muiden toimialojen johtamista, kehittämistä ja palvelujen tuottamista. Toimialan henkilöstö työskentelee osin myös eri yksiköissä avustaen roolinsa mukaisesti esihenkilöitä ja muita työntekijöitä palvelutuotannon sujuvuudessa.

Toimialan tehtävänä on toimia asiantuntijana ja esihenkilöiden sekä palvelusopimusten mukaisesti eri tytäryhtiöiden toimitusjohtajien tukena seuraavasti:

- Henkilöstöasioissa mm. palvelussuhdeasiat, rekrytointi, työhyvinvointi, osaamisen kehittäminen.
- Talouden ohjaukseen, suunnitteluun ja raportointiin liittyvissä asioissa sekä kaupungin talousarvion ja tilinpäätöstietojen kokoamisesta ja esittelystä valtuustolle. Yhtiöiden osalta talouspalvelut toimii konsultoivana tukena toimitusjohtajille ja yhtiöiden hallituksille.
- Tietohallintojärjestelmien hankinta, kehittäminen ja käytön ohjaus keskitetysti.
- Yleishallintoon liittyvät asiakaspalvelutehtävät, viestintä, asianhallintajärjestelmän ylläpito, arkistointi, kirjaamo ja lähettipalvelut.
- kaupungin joukkoliikenne ja asiakaspalvelupiste Sortteeri.
- Maaseutuhallinnon viranomaistehtävät ja yhteistoiminta-alueen maaseutupalvelutoiminnan johtaminen.

Toimialan toiminnassa on tunnuslukuina ja määrärahoina mukana edellä mainittujen toimintojen lisäksi myös vaalien järjestäminen, kaupungin tilintarkastus, elinkeinopalvelut Kemijärven kehitys Oy:ltä, koko henkilöstön työterveyspalvelut sekä kyläyhteistyö ja Leader-toiminta.

## 2. Kaupunkistrategiasta johdettu konsernitasoinen tavoite – laadukkaat palvelut

Toiminnalliset tavoitteet	Toimenpiteet	Mittarit
Palvelujen kehittäminen asiakaslähtöisesti	Asiakaskysely osallistuvan budjetoinnin toteutuksesta keväällä 2024	Osallistuvan budjetoinnin toteutuksen palaute (tavoitetaso 4 asteikolla 1-5)
Palvelujen kehittäminen asiakaslähtöisesti	Asiakaskysely tapahtuma-avustusten haku- ja myöntämisprosessista	Avustusten hakijoiden antama palaute (tavoitetaso 4 asteikolla 1-5)

## 3. Toiminnalliset tavoitteet

Toiminnalliset tavoitteet ja painopisteet	Toimenpiteet	Mittarit
Seudullisen ja alueellisen yhteistyön kehittäminen ja syventäminen	Itä-Lapin Kuntayhtymän toiminta ja yhteistyö Itä-Lapin ja Lapin kuntien kesken, Lapha-yhteistyö, korkeakoulu-yhteistyö	Toteutuneet tapaamiset, yhteiset hankkeet sekä kehittämistoiminta.

Tasapainoinen kuntatalous (koko kaupunki)	Taloustraportoinnin kehittäminen ja mittareiden asettaminen, ennakko vaikutusten arvioinnin toteutuminen investoinneissa, investointien suunnitelmallinen toteuttaminen vrt. kaupungin talousarvoon	Vuosikate, talous, velkaantumisaste -> tunnusluvut paremmat kuin kuntajoukon keskiarvo TP 2024
Toimivat hyvinvoinnin, terveyden ja turvallisuuden edistämisen rakenteet	Hytetu-työn organisointi, koordinointi ja työn jatkuvuuden turvaaminen riittäväillä resursseilla	Hyvinvointisuunnitelmassa kirjattujen toimenpiteiden toteuttaminen, seuranta ja raportointi.
Toimivat kotoutumisen palvelut	Kotoutumispalvelujen yhteistyö ja riittävien resurssien kohdentaminen kotoutumiseen liittyviin tehtäviin	Kotoutumisen palveluohjaajan rekrytointi ja kotoutumiseen liittyvien toimenpiteiden tuloksellisuus ja vaikutus kaupungin palveluihin ja talouteen

#### 4. Vuoden 2024 tuottavuustoimenpiteet ja -hankkeet

Tuottavuustoimenpide / Hanke	Tulokset	Mittarit/Arviointi
Kaupungin avustusmenettelyjen yhtenäistäminen	Selkeät hakumenettelyt ja avustusten myöntämisperiaatteet	Uusi menettelyohjeistus ja lomakkeet valmiit v. 2024 loppuun mennessä.
Digitiekartan laadinta ja hyväksyntä digiverkostohankkeen avustuksella	Hyväksytty digitiekartta, uudistetut sähköiset lomakkeet ja digitalisaation hyödyntämisen toteuttamisaste palveluissa	Sähköisten lomakkeiden määrä ja käyttöaste. Uudistetut nettisivut käytössä sisältäen sähköiset palvelut
Vuonna 2023 toteutetun organisaatiouudistuksen arviointi yhteistyössä toimialojen kanssa	Arvioinnin pohjalta toteutetaan tarpeelliset muutokset rakenteeseen ja hallintosäätöön	Asiakaspalautteen kerääminen syksyllä 2024 ja henkilöstökyselyn toteutus keväällä 2024, kyselyjen vertailu aiempiin tuloksiin ja tulosten pohjalta yhteiset kehittämistoimet

#### 5. Toiminnan painopistealueet 2024

Hallintopalvelujen toiminnan painopisteenä vuonna 2024 on digitalisaation edistäminen palvelutoiminnassa, tietosuojan vahvistamiseen liittyvien ohjeistusten päivitys sekä henkilöstön koulutus.

Kaupunkistrategian valmistelu etenee päätöksentekoon kesäkuun 2024 loppuun mennessä ja talousarviovalmistelussa 2025 otetaan huomioon vahvasti strategiassa määritellyt painopistealueet ja toimenpiteet. Toiminnan vaikuttavuuden arviointia uudistetaan koko kaupungin osalta kaupungin johtoryhmän vetämänä.

Henkilöstökysely toteutetaan alkuvuodesta 2024 ja tuloksia verrataan edellisvuonna toteutetun kyselyn tuloksiin ja sovittuihin kehittämiskohteisiin.

Kotoutumisen palvelujen ja hytetu-työn jatkuvuus turvataan ja työssä saatuja hyviä tuloksia jalostetaan laajemmin osaksi päivittäistä toimintaa.

Joukkoliikenteen ja kaupungin palveluliikenteen kilpailuttamisen uudistamiseen varaudutaan ja hankitaan tarvittaessa liikennesuunnitteluun konsultointipalveluja.

## 6. Talouden ja toiminnan tunnusluvut

Tunnusluvut	TP 2022	MTA 2023	TPE 2023	TA 2024*	TS 2025	TS 2026
Vakinaiset virat ja toimet 31.12.	36	23	22	22	22	22
Henkilöstömenot €	-2 554 673	-2 031 190	-1 789 836	-2 186 160	-2 252 000	-2 320 000
Muutos %	16,2	-11,6	-11,9	7,6	3,0	3,0
Palvelujen ostot €	-3 630 332	-2 955 620	-2 992 454	-3 155 580	-3 250 000	-3 350 000
Muutos %	10,4	-18,6	1,2	6,8	3,0	3,0
Toimintakate €/asukas	-926	-697	-665	-774	-800	-819

\* vrt. TA 2023

## 7. Sisäinen valvonta ja riskienhallinta

Tehtävä/Tavoite	Toimenpide	Mittarit/Arviointi
Wpron käyttöönoton laajentaminen Tietosuojamenettelyjen tarkentaminen	Koulutusten toteutus koko henkilöstölle ja ohjeistusten päivittäminen, korjaustoimenpiteet kiinteistöissä kulunvalvonnan ja kulkuoikeuksien osalta	Wpro -riskienarviointityökalun käyttötaso, tietoturvakoulutusten toteuttamisaste (pakolliset/ei pakolliset). Kulkuoikeuksien rajaaminen ja vertailu aiempiin kulkuoikeuksiin
Päätösten ennakkovaikutusten arviointi	Jokaisen investointihankkeen ennakkovaikutusten arviointi tehty ennen hankkeen käynnistämistä	Koko kaupungin osalta toteutuneet ennakkovaikutusten arvioinnit (määrä) vrt. toteutetut investointihankkeet

## 8. Määrärahat

Hallintopalvelut	TA+muutos	TA	MUUTOS	MUUTOS
	2023	2024	€	%
<b>MENOT</b>	-6 080 950	-6 624 150	-543 200	8,9
<b>TULOT</b>	1 150 950	1 204 150	53 200	4,6
<b>NETTOMENO</b>	-4 930 000	-5 420 000	-490 000	9,9

## 9. Toimialan käyttötalous

	TP	TA+MUUTOS	TPE	TA	KS
	2022	2023	2023	2024	2024
<b>KÄYTTÖTALOUS</b>					
<b>TOIMINTATUOTOT</b>					
<b>Myyntituotot</b>	213 930	260 000	366 104	268 670	268 670
<b>Maksutuotot</b>	55	0	-1 054	0	0
<b>Tuet ja avustukset</b>	588 165	145 000	123 979	167 500	167 500

Vuokratuotot	5 236	3 500	6 638	5 000	5 000
Muut toimintatuotot	447 022	742 450	692 951	767 980	767 980
<b>TOIMINTATUOTOT</b>	<b>1 254 407</b>	<b>1 150 950</b>	<b>1 188 617</b>	<b>1 204 150</b>	<b>1 204 150</b>
<b>TOIMINTAKULUT</b>					
Henkilöstökulut	-2 554 673	-2 031 190	-1 789 836	-2 186 160	-2 186 160
Palvelujen ostot	-3 630 332	-2 955 620	-2 992 454	-3 155 580	-3 155 580
Aineet, tarvikkeet ja tavarat	-53 786	-60 600	-49 881	-33 700	-33 700
Avustukset	-814 797	-461 000	-422 204	-664 020	-664 020
Vuokrat	-604 526	-483 130	-522 224	-493 850	-493 850
Muut toimintakulut	-74 841	-89 410	-132 296	-90 840	-90 840
<b>TOIMINTAKULUT</b>	<b>-7 732 955</b>	<b>-6 080 950</b>	<b>-5 908 895</b>	<b>-6 624 150</b>	<b>-6 624 150</b>
<b>TOIMINTAKATE/JÄÄMÄ</b>	<b>-6 478 548</b>	<b>-4 930 000</b>	<b>-4 720 277</b>	<b>-5 420 000</b>	<b>-5 420 000</b>

	TP	TA+MUUTOS	TPE	TA	KS
	2022	2023	2023	2024	2024
<b>Keskusvaalilautakunta</b>					
<b>MENOT</b>	19 036	-20 000	-22 986	-52 670	-52 670
<b>TULOT</b>	19 529	20 000	15 007	52 670	52 670
<b>NETTOMENO</b>	493	0	-7 979	0	0
<b>Tarkastuslautakunta</b>					
<b>MENOT</b>	-31 621	-86 950	-58 711	-42 540	-42 540
<b>TULOT</b>	0	0	0	0	0
<b>NETTOMENO</b>	-31 621	-86 950	-58 711	-42 540	-42 540
<b>Kaupunginvaltuusto</b>					
<b>MENOT</b>	-158 996	-261 660	-168 898	-169 880	-169 880
<b>TULOT</b>	2 000	0	0	0	0
<b>NETTOMENO</b>	-156 996	-261 660	-168 898	-169 880	-169 880
<b>Kaupunginhallitus</b>					
<b>MENOT</b>	-1 015 373	-1 133 170	-1 243 620	-1 415 360	-1 415 360
<b>TULOT</b>	2 000	0	0	0	0
<b>NETTOMENO</b>	-1 013 373	-1 133 170	-1 243 620	-1 415 360	-1 415 360
<b>Kaupungin johtaminen</b>					
<b>MENOT</b>	-495 155	-365 200	-260 388	-386 420	-386 420
<b>TULOT</b>	3 000	0	0	0	0
<b>NETTOMENO</b>	-492 155	-365 000	-260 388	-386 420	-386 420
<b>Suhdetoiminta</b>					
<b>MENOT</b>	-221	0	-380	0	0
<b>TULOT</b>	0	0	162	0	0
<b>NETTOMENO</b>	-221	0	-218	0	0
<b>Kemijärvi historia 3</b>					
<b>MENOT</b>	0	-50 000	-11 450	-35 000	-35 000
<b>TULOT</b>	0	0	0	0	0
<b>NETTOMENO</b>	0	-50 000	-11 450	-35 000	-35 000
<b>Kemijärvi 150</b>					

<b>MENOT</b>	-261	0	0	0	0
<b>TULOT</b>	770	0	0	0	0
<b>NETTOMENO</b>	509	0	0	0	0
<b>Kuntaliitto</b>					
<b>MENOT</b>	-30 604	-30 000	-22 182	-23 000	-23 000
<b>TULOT</b>	0	0	0	0	0
<b>NETTOMENO</b>	-30 604	-30 000	-22 182	-23 000	-23 000
<b>Lapin liitto</b>					
<b>MENOT</b>	-99 693	-100 000	-98 254	-100 000	-100 000
<b>TULOT</b>	0	0	0	0	0
<b>NETTOMENO</b>	-99 693	-100 000	-98 254	-100 000	-100 000
<b>Itä-Lapin kuntayhtymä</b>					
<b>MENOT</b>	-160 179	-200 000	-195 104	-220 000	-220 000
<b>TULOT</b>	0	0	0	0	0
<b>NETTOMENO</b>	-160 179	-200 000	-195 104	-220 000	-220 000
<b>Hallintopalvelut</b>					
<b>MENOT</b>	-924 960	-426 330	-389 774	-387 860	-387 860
<b>TULOT</b>	46 083	101 500	156 944	101 500	101 500
<b>NETTOMENO</b>	-878 877	-324 830	-232 830	-286 360	-286 360
<b>Henkilöstöpalvelut</b>					
<b>MENOT</b>	-281 456	-287 010	-280 559	-256 470	-256 470
<b>TULOT</b>	26 825	44 000	43 895	44 000	44 000
<b>NETTOMENO</b>	-254 631	-243 010	-236 664	-212 470	-212 470
<b>Talouspalvelut</b>					
<b>MENOT</b>	-458 281	-392 540	-353 462	-406 830	-406 830
<b>TULOT</b>	279 702	394 650	431 020	374 640	374 640
<b>NETTOMENO</b>	-178 579	2 110	77 558	-32 190	-32 190
<b>Kunnallisverotus ja tasausmaksu</b>					
<b>MENOT</b>	-156 752	-718 500	-583 377	-710 000	-710 000
<b>TULOT</b>	0	0	0	0	0
<b>NETTOMENO</b>	-156 752	-718 500	-583 377	-710 000	-710 000
<b>Työterveyshuolto</b>					
<b>MENOT</b>	-292 487	-150 000	-173 826	-155 000	-155 000
<b>TULOT</b>	169 658	75 000	10 300	77 500	77 500
<b>NETTOMENO</b>	-122 829	-75 000	-163 525	-77 500	-77 500
<b>Yhteistoiminta</b>					
<b>MENOT</b>	-106 722	-24 470	-54 434	-70 780	-70 780
<b>TULOT</b>	0	0	0	0	0
<b>NETTOMENO</b>	-106 722	-24 470	-54 434	-70 780	-70 780
<b>Henkilöstön lomaosake</b>					
<b>MENOT</b>	-10 093	-3 500	-5 418	-10 000	-10 000
<b>TULOT</b>	3 803	3 500	3 565	5 000	5 000
<b>NETTOMENO</b>	-6 290	0	-1 853	-5 000	-5 000
<b>Työsuojelu</b>					
<b>MENOT</b>	-40 387	-41 750	-37 058	-42 360	-42 360
<b>TULOT</b>	0	0	0	0	0
<b>NETTOMENO</b>	-40 387	-41 750	-38 058	-42 360	-42 360
<b>Ystävyykskaupunkitoiminta</b>					

<b>MENOT</b>	0	-10 000	-4 753	-15 500	-15 500
<b>TULOT</b>	0	0	0	0	0
<b>NETTOMENO</b>	0	-10 000	-4 753	-15 500	-15 500
<b>Muu toiminta ja avustukset</b>					
<b>MENOT</b>	-154 117	-167 600	-156 573	-180 600	-180 600
<b>TULOT</b>	0	0	0	0	0
<b>NETTOMENO</b>	-154 117	-167 600	-156 573	-180 600	-180 600
<b>Joukkoliikenne</b>					
<b>MENOT</b>	-372 675	-352 500	-316 340	-334 500	-334 500
<b>TULOT</b>	217 883	70 000	13 548	90 000	90 000
<b>NETTOMENO</b>	-154 792	-282 500	-302 792	-244 500	-244 500
<b>Tietohallinto/ict-palvelut</b>					
<b>MENOT</b>	-1 093 077	-911 820	-1 024 561	-1 092 800	-1 092 800
<b>TULOT</b>	82 043	185 450	190 785	181 450	181 450
<b>NETTOMENO</b>	-1 611 034	-726 370	-833 776	-911 350	-911 350
<b>Sortteeri</b>					
<b>MENOT</b>	-223 415	-236 850	-209 244	-257 390	-257 390
<b>TULOT</b>	223 415	236 850	147 798	257 390	257 390
<b>NETTOMENO</b>	0	0	-61 445	0	0
<b>Työllisyyspalvelut</b>					
<b>MENOT</b>	-387 954	0	0	0	0
<b>TULOT</b>	139 546	0	0	0	0
<b>NETTOMENO</b>	-248 408	0	0	0	0
<b>Opiskelijoiden kesätyö</b>					
<b>MENOT</b>	-29 791	0	0	0	0
<b>TULOT</b>	0	0	0	0	0
<b>NETTOMENO</b>	-29 791	0	0	0	0
<b>Työmarkkinatuen kuntaosuus</b>					
<b>MENOT</b>	-447 127	0	0	0	0
<b>TULOT</b>	0	0	0	0	0
<b>NETTOMENO</b>	-447 127	0	0	0	0
<b>Kehittämiprojektit</b>					
<b>MENOT</b>	-6 943	0	-2 421	0	0
<b>TULOT</b>	30 858	0	0	0	0
<b>NETTOMENO</b>	23 915	0	-2 421	0	0
<b>Maaseutuneuvontapalvelut</b>					
<b>MENOT</b>	-105 577	-91 100	-71 875	-93 970	-93 970
<b>TULOT</b>	7 293	20 000	10 755	10 000	10 000
<b>NETTOMENO</b>	-98 284	-71 100	-61 119	-83 970	-83 970
<b>Osallistuva budjetointi</b>					
<b>MENOT</b>	0	-20 000	0	-20 000	-20 000
<b>TULOT</b>	0	0	0	0	0
<b>NETTOMENO</b>	0	-20 000	0	-20 000	-20 000
<b>Terveys- ja työhyvinvointipalvelut</b>					
<b>MENOT</b>	0	0	-151 142	-72 770	-72 770
<b>TULOT</b>	0	0	64 707	0	0
<b>NETTOMENO</b>	0	0	-86 435	-72 770	-72 770

<b>Kotouttaminen</b>					
<b>MENOT</b>	0	0	-12 106	-72 450	-72 450
<b>TULOT</b>	0	0	100 130	10 000	10 000
<b>NETTOMENO</b>	0	0	88 024	-62 450	-62 450
<b>Toimiala yhteensä</b>					
<b>MENOT</b>	<b>-7 732 955</b>	<b>-6 080 950</b>	<b>-5 908 894</b>	<b>-6 624 150</b>	<b>-6 624 150</b>
<b>TULOT</b>	<b>1 254 407</b>	<b>1 150 950</b>	<b>1 188 617</b>	<b>1 204 150</b>	<b>1 204 150</b>
<b>NETTOMENO</b>	<b>-6 478 548</b>	<b>-4 930 000</b>	<b>-4 720 277</b>	<b>-5 420 000</b>	<b>-5 420 000</b>