

12.2.2024

Kemijärven elinvoimalautakunnalle

Esitys kahden asemakaavan laatimisesta Kemijärven kaupungin kiinteistölle Lehto 320-412-1-7. Asemakaava-alueiden koot: Pyhä-Lehto 1 (3,4 ha) ja Pyhä-Lehto 2 (18 ha). Asemakaavojen tavoitteena on osoittaa kaavoitettaville alueille loma-asuntotontteja laaditun alustavan idealuonnoksen pohjalta. Kaavoitus on tarkoitus aloittaa keväällä 2024.

Kiinteistön omistaja kustantaa kaavoituksen, pohjakartan laadinnan ja aluetta koskevan luontokartoituksen laadinnan. Kaavoitus- ja Arkkitehtipalvelu Mattila OY:ltä on saatu tarjous asemakaavojen laadinnasta, jonka olemme hyväksyneet.

Esitämme Kemijärven elinvoimalautakunnalle kahden asemakaavahankkeen käynnistämistä kiinteistölle Lehto 320-412-1-7.

Sitoudumme vastaamaan kaavamuutoksesta Kemijärven kaupungille aiheutuvista kustannuksista.

Kiinteistöjen omistajat
Kari ja Milja Saari

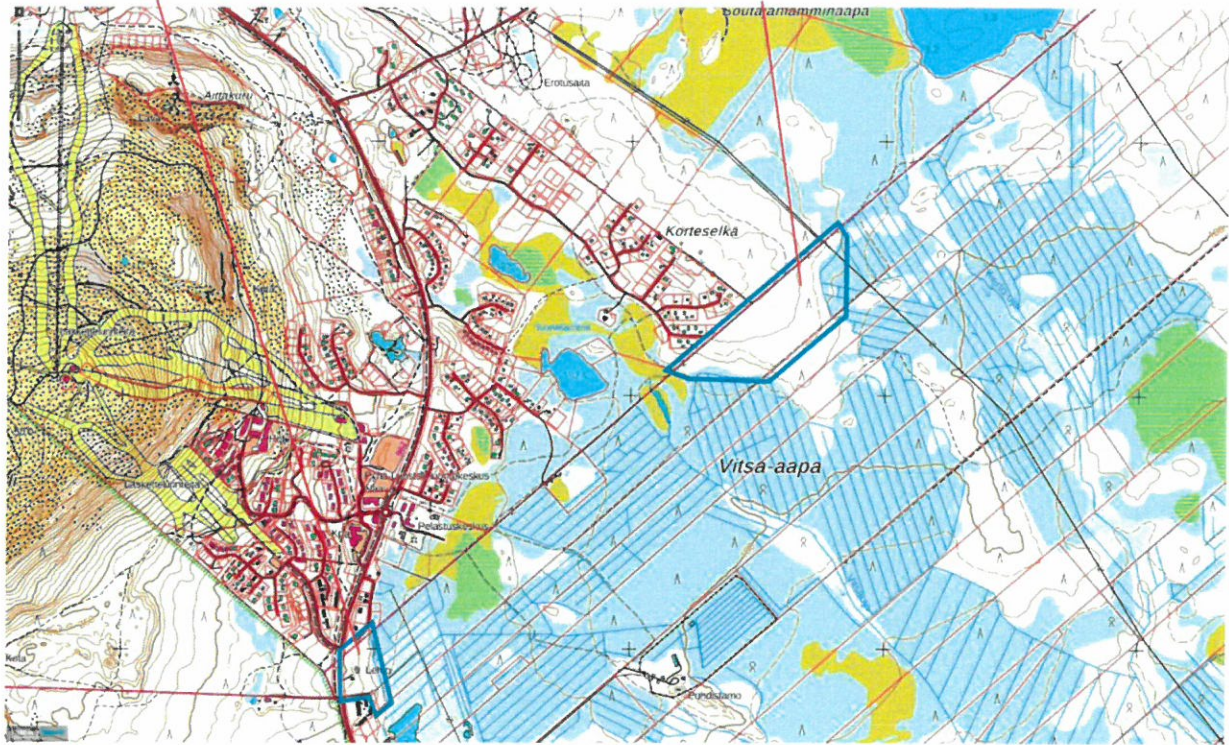
Asiaa koskevat tiedustelut:

Kiinteistön omistajan edustaja
Juha Huttunen

Kaavoittaja
Ilmari Mattila

Kohde a 3,4ha

Kohde b 18ha



Kiinteistölle Lehto 320-412-1-7 sijoittuvat asemakaavoitettavat alueet